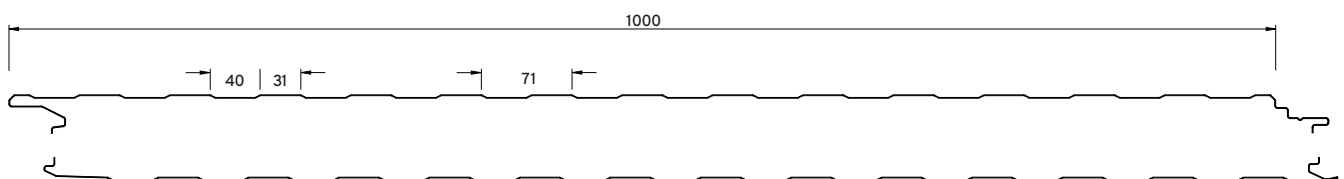
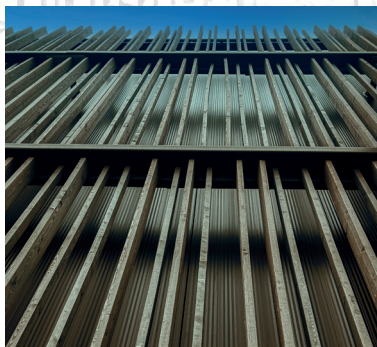


SUPERTOP W|WA

SUPERTOP-W|WA-Wandpaneele haben einen Dämmkern aus Mineralwolle und sind durch die verdeckte Befestigung besonders für anspruchsvolle Fassaden mit optimaler Feuerbeständigkeit geeignet.



Baubreite: 1.000 mm | Standardlängen: 2.000 mm - 13.500 mm | weitere Längen auf Anfrage

Die elegante Brandschutzwand für Bürobau und Halle

Beschreibung

Das Supertop W|WA Wandpaneel ist mit einem Dämmkern aus Mineralwolle und zwei metallischen Deckschalen ausgestattet. Es ist ein Sandwichpaneel mit verdeckter Befestigung und eignet sich für die horizontale und vertikale Wandverlegung. Lastverteilerplatten sind nach der bauaufsichtlichen Zulassung zu verwenden.

Technische Bestimmungen

Supertop W entspricht der europäischen Sandwichnorm EN ISO 14509:2013 – Selbsttragende Sandwich-Elemente mit beidseitigen Metalldeckschichten. Diese Norm beinhaltet nicht die Akustikvariante Supertop WA.

Verwendungszulassung Supertop W | Zulassung Z-10.49-681

Profilierung



Eigenschaften und Anwendung

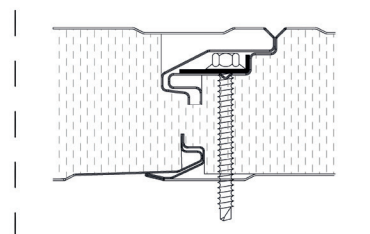
Supertop W zeichnet sich durch eine hohe Feuerwiderstandsdauer und die Brandschutzklasse von A2-s1,d0 aus.

Das Wandpaneel ist auch als Akustikpaneel erhältlich, welches durch die spezielle Struktur der Innenschale (gelocht) für eine hervorragende Schallabsorption sorgt. Es ist somit einsetzbar als Schalldämmwand einzeln oder in Kombination.

Als Deckschalen verwenden wir bandverzinktes Stahlblech S250GD + Z275. Standardgemäß bieten wir die Deckschalen mit einer Polyesterbeschichtung (25 µm PE) an. Weitere Beschichtungen sind auf Anfrage und unter Berücksichtigung des Einsatzgebietes verfügbar.

Werden die Akustikpaneele Supertop WA als Außenwand von beheizten Hallen verwendet, sind diese bauphysikalisch zu prüfen.

Fugen-Detail



Technische Daten (Supertop W)

Paneeldicke [mm]	Gewicht [kg/m ²]	Deckschale Außen / Innen [mm]	Wärmedurchgangskoeffizient U [W/m ² K]	Feuerwiderstand	Brandverhalten	Schalldämmmaß Rw
50	16,11	0,60 / 0,50	1,03		A2-s1,d0	
60	17,31	0,60 / 0,50	0,83			
80	19,71	0,60 / 0,50	0,56			
100	22,11	0,60 / 0,50	0,44	EI60		35 dB*
120	24,51	0,60 / 0,50	0,37			
150	28,11	0,60 / 0,50	0,29			
200	34,11	0,60 / 0,50	0,22			
240	38,91	0,60 / 0,50	0,18			

* verwendete Deckschichtdicken: 0,60 / 0,50 mm

Hinweis: Aufgrund seines Dämmkerns hat das Paneel ein deutlich höheres Gewicht als Sandwich Elemente mit PU Hartschaum. Daten für Supertop WA bitte anfragen.