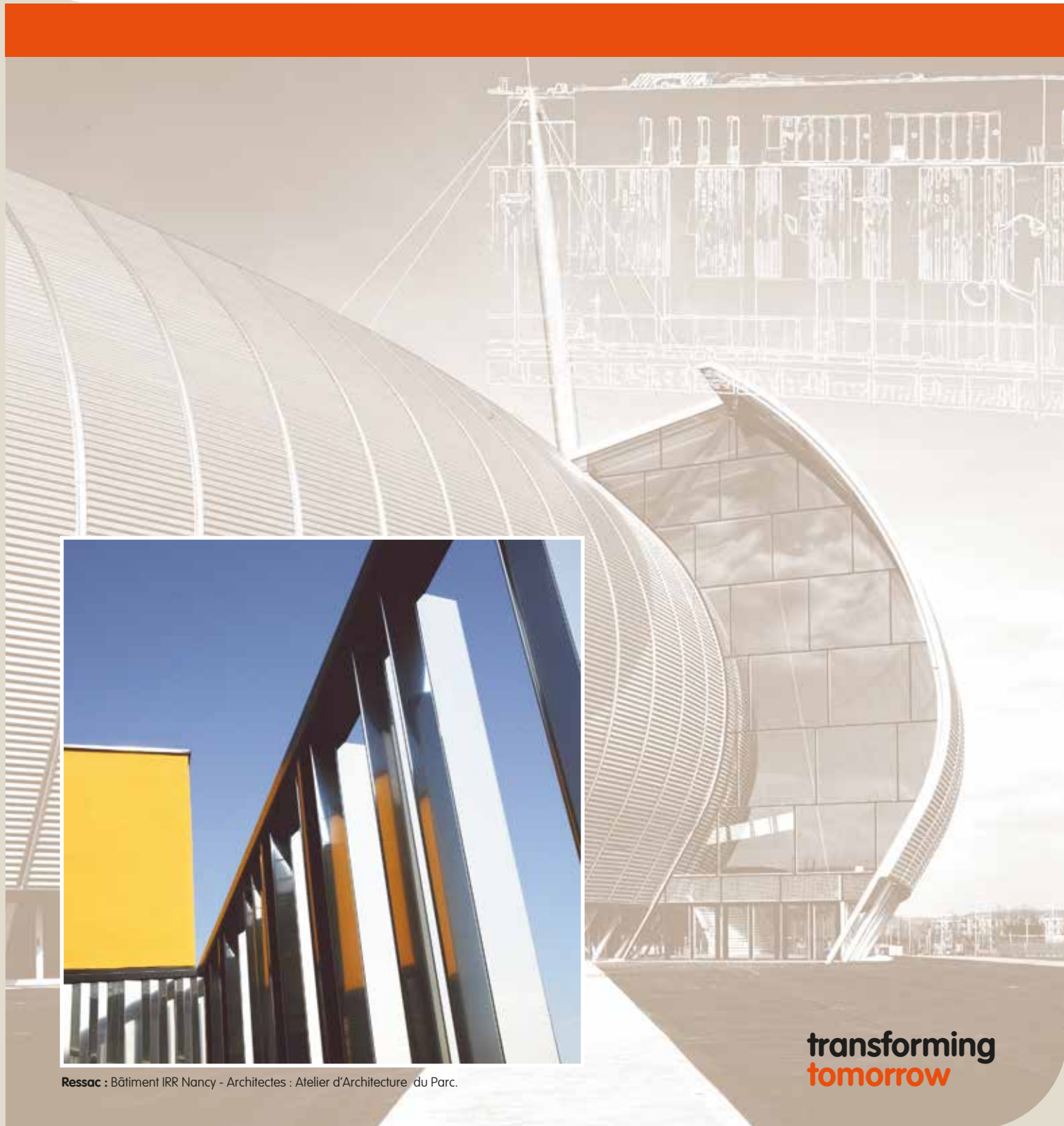




ArcelorMittal

Lames et clins



Ressac : Bâtiment IRR Nancy - Architectes : Atelier d'Architecture du Parc.

**transforming
tomorrow**



Lames & clins

De l'imagination à la réalisation

Cette gamme représente certainement le meilleur compromis entre esthétique et simplicité de mise en œuvre.

Quels que soient l'âge du bâtiment, sa vocation, sa situation, vous trouverez les lames et clins qui donneront une autre dimension à votre projet. Jeux de formes et de lumière, choix des tailles et des matières : vous avez l'essentiel pour gommer les obstacles entre imagination et réalisation !

Esthétiques et fonctionnels, les produits ArcelorMittal Constructions sont également recyclables et répondent à des critères de Haute Qualité Environnementale.

Cette démarche est validée par des fiches de Déclaration Environnementale et Sanitaire, conformes aux normes en vigueur.

En plus, les produits sont élaborés selon des processus de fabrication certifiés ISO 14001 norme qui prône une politique de management responsable vis à vis de l'environnement.



Hairplan 300



Reyes Muller - Architecte : M. Carillo.
Agrippa Bollene - Architecte : M. Camatt

Renault truck - Architecte : Pierre Barillot

Composition linéaire

Hairplan 300 permet d'imaginer la façade lisse idéale, sans le moindre relief ni la moindre aspérité. Le vent, la pluie, les rayons du soleil glissent sur le bâtiment. C'est véritablement le système qui inspire un concept de pureté et de simplicité, inaltérable, indémodable.



Le système Hairplan 300

Hairplan 300 est un système de lames lisses en acier galvanisé avec une face prélaquée, d'une largeur de 30 cm et d'1 mm d'épaisseur. La pose se fait verticalement ou horizontalement, avec ou sans isolant. Les fixations invisibles sont prévues sur lisse métallique ou plateau de bardage, par emboîtement des clins.

• Profil

Largeur utile : 300 mm
Longueur minimale : 1,90 m
Longueur maximale : 10,00 m

	Épaisseur	Masse	Aspect
Acier	1 mm	12,56 kg/m ²	prélaqué Colorissime Arval

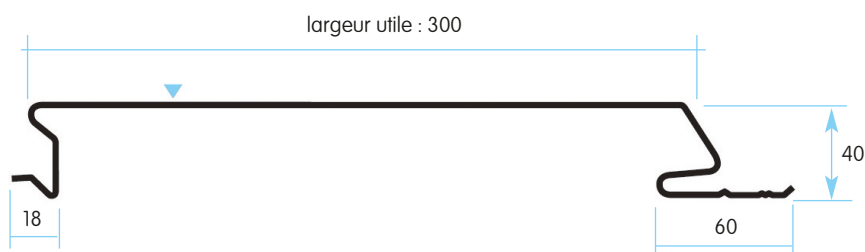
• Principe de mise en œuvre et fixation

Les lames Hairplan 300 sont fixées par emboîtement en pose horizontale et en pose verticale. Il est possible de fournir les pièces de jonction transversale pour la pose horizontale.

Hairplan 300 peut être posé sur plateaux de bardage ou sur lisses (verticales ou horizontales) conformément à l'enquête spécialisée en vigueur. Les lames doivent être posées de bas en haut en pose horizontale et dans le sens des vents dominants en pose verticale.

• Le sur-mesure à la demande

Les accessoires peuvent être découpés et pliés à la demande (pied de façade, angles, jonction transversale, haut de façade, début de façade).
Colorissime Arval.

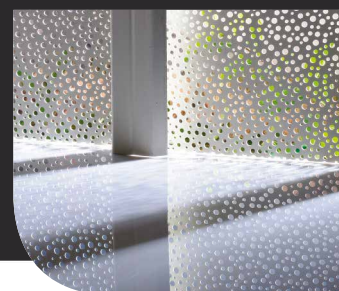


Hairplan Deco



Composition esthétique

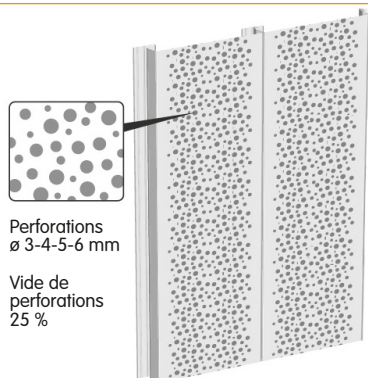
Hairplan Deco est l'un des plus beaux compromis entre esthétique et efficacité. Il permet de transformer un simple espace intérieur en espace de vie fonctionnel et agréable. Le système a également été pensé pour un confort acoustique appréciable. Hairplan Deco est donc une belle solution pour les halls d'accueil, les grandes salles de réunions, les couloirs, etc.



Le système Hairplan Deco

Hairplan Deco est un système de lames lisses perforées en acier galvanisé avec une face prélaquée, d'une largeur de 30 cm et d'1 mm d'épaisseur. Les lames sont perforées pour obtenir des performances acoustiques et esthétiques intéressantes. Elles peuvent être utilisées en plafond ou en habillage de murs et des cloisons. La pose se fait verticalement ou horizontalement, avec ou sans isolant.

Confort acoustique et esthétique intérieure



• Profil

Largeur utile : 300 mm
Longueur minimale : 1,90 m
Longueur maximale : 10,00 m
Portée d'utilisation : 2,50 m
Modules de perforation : 3 - 4 - 5 - 6 mm, vide de perforation 25%

	Epaisseur	Masse	Aspect
Acier	1 mm	12,56 kg/m ²	Prélaqué Colorissime Arval

• Principe de mise en oeuvre et fixation

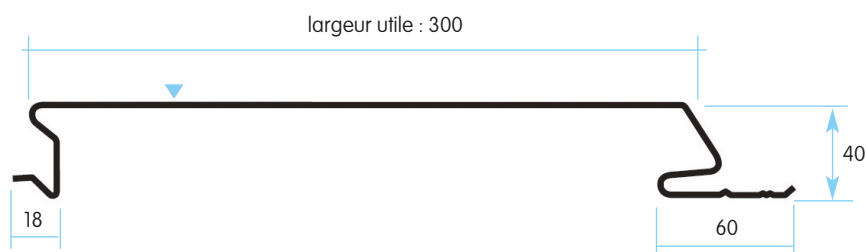
Les lames Hairplan Deco sont fixées par emboîtement en pose horizontale et en pose verticale. Il est possible de fournir les pièces de jonction transversale pour la pose horizontale.

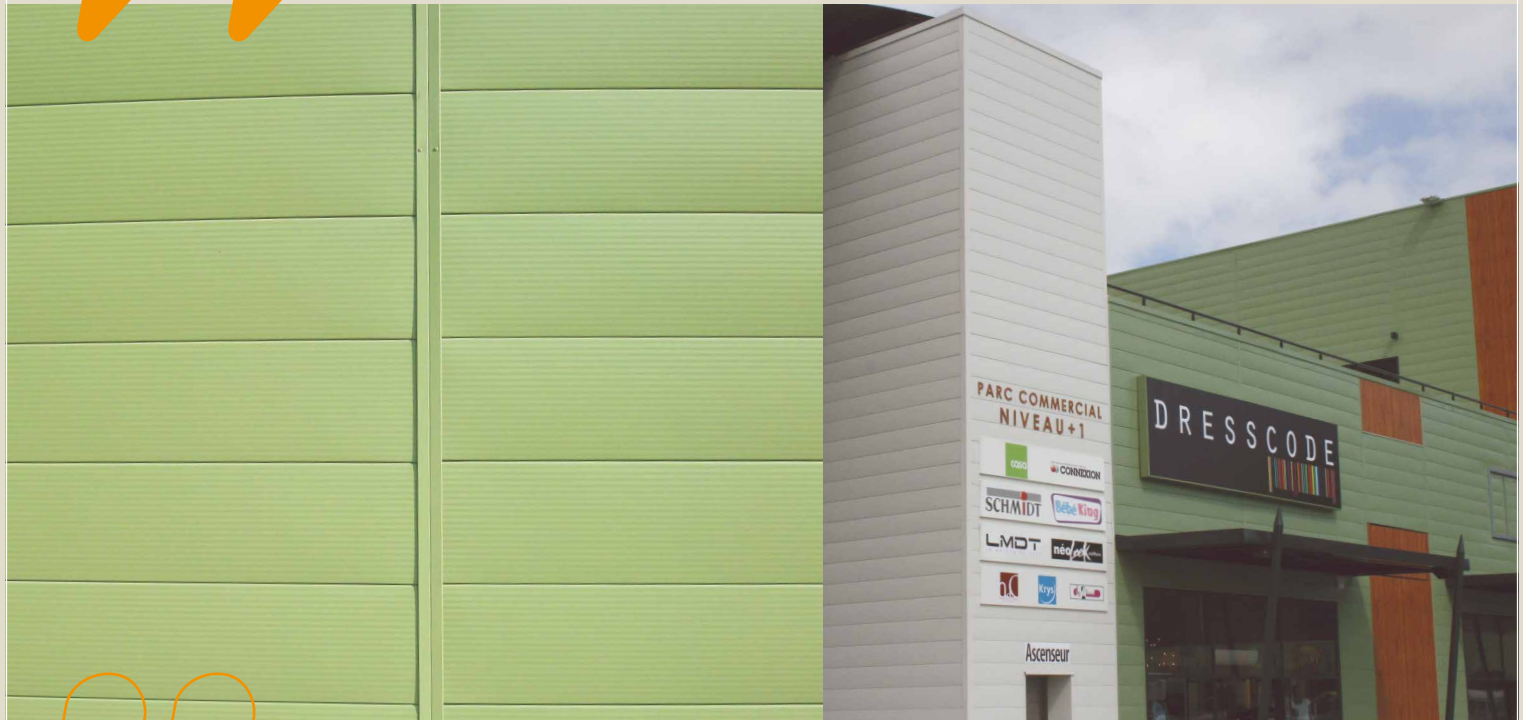
Hairplan Deco peut être posé sur plateaux de bardage ou sur lisses (verticales ou horizontales) conformément à l'enquête spécialisée en vigueur. Les lames doivent être posées de bas en haut en pose horizontale et dans le sens des vents dominants en pose verticale.

• Le sur-mesure à la demande

Les accessoires peuvent être découpés et pliés à la demande (pied de façade, angles, jonction transversale, haut de façade, début de façade).

Possibilité d'association avec Hairplan plein. Colorissime Arval.





SCI Immo Voiron - Architecte : Thierry DUBUC

Composition innovante

Avec Lunéa, la façade se compose plus qu'elle ne se crée. Chaque lame donne le ton et impose une linéarité de style parfaitement harmonieuse. La longueur de ces lames (jusqu'à 12 m !) n'est absolument pas un handicap car le système permet des techniques de pose rationnelles et efficaces.



Le système Lunéa

Le procédé de parement de façade Lunéa est un système de bardage métallique, d'aspect plan ou micro-ondulé.

Il est constitué de lames de tôle galvanisée, prélaquée, emboîtées longitudinalement entre elles, en juxtaposition. La pose peut être horizontale ou verticale, les fixations ne sont pas apparentes.

Lunéa est destiné à la réalisation de parements extérieurs de protection avec isolation extérieure, de façades de bâtiments de tous types, en construction neuve ou en réhabilitation.

• Caractéristiques du produit

4 types de finition possibles : O (lisse), L (petite micronervuration), M (micronervuration moyenne) et F (lisse avec joint creux à l'emboîtement)
Disponibles en largeur 200 et 300 (O, L, M, F) et 400 (O et L)

Disponibles en bords rabattus (O et L)

• Profil

Longueur maximale : 12 000 mm

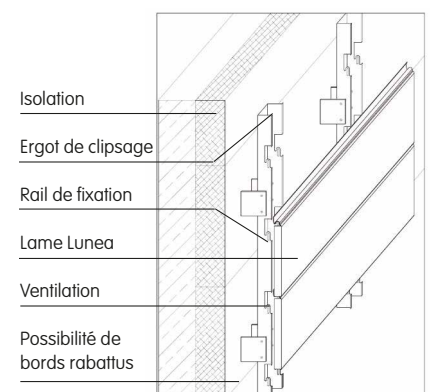
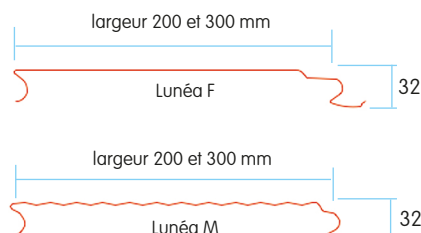
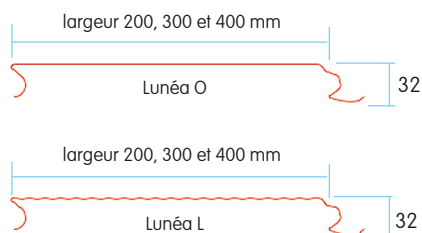
	Epaisseur	Masse	Aspect
Acier galvanisé	1 mm	10,08 à 12,30 kg/m ²	prélaqué Colorissime Arval
Aluminium	1 mm	3,86 à 4,40 kg/m ²	prélaqué Colorissime Arval

• Principe de mise en oeuvre et fixation

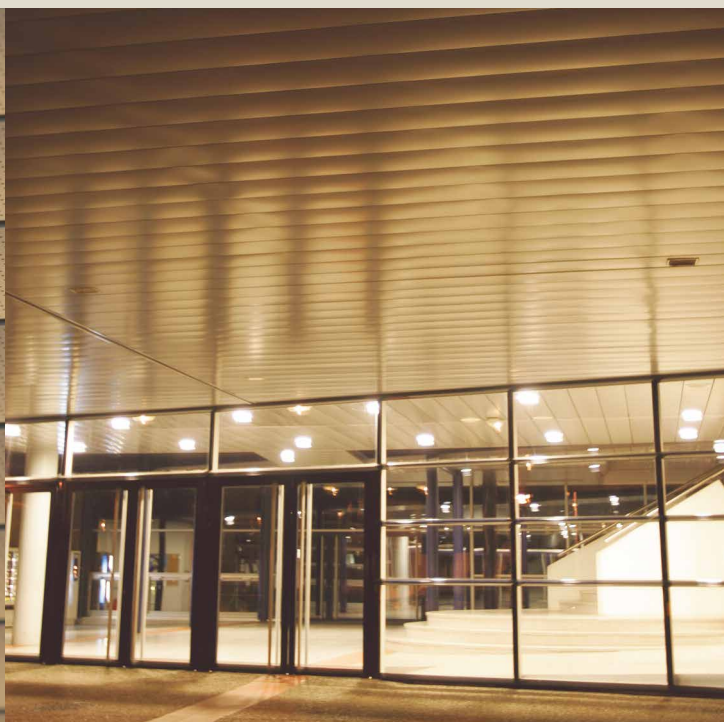
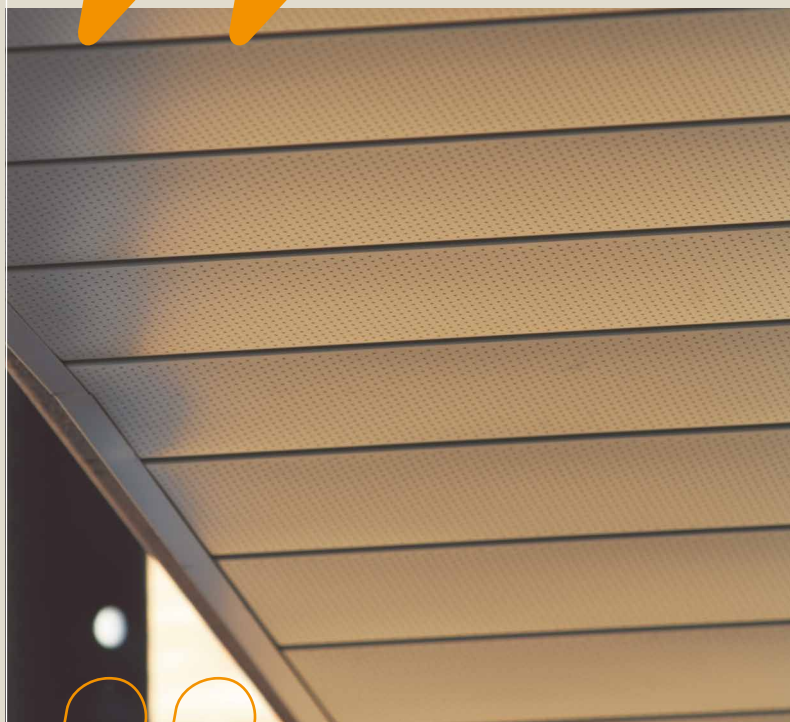
Lames de parement de façade clipsées sur rail porteur ou fixées mécaniquement pouvant se poser sur maçonnerie ou sur plateaux. Une ventilation de 20 mm est obligatoire.

• Le sur-mesure à la demande

Possibilité de bord rabattus.
Colorissime Arval.



ST 200F



Lycée Borda - Dax (64) - Architectes : C. & J.-F. Bats

Lignes essentielles

Simplicité et linéarité sont les maîtres mots pour ces lames de bardage qui ont une vocation décorative évidente. Cette simplicité se retrouve dans la matière unique, la tôle d'acier et une mise en place fonctionnelle. Excellent compromis entre créativité et efficacité !



Le système ST 200F

Le modèle 200F de la gamme ST est une lame réalisée en tôle d'acier qui peut être posée en bardage ou en sous face. Elle est utilisée avec une portée maximale recommandée de 1,50 m. Ce système est préconisé pour une utilisation en bardage rapporté ou parement extérieur de bardage double peau.

Les lames ST 200F peuvent être mises en œuvre en pose verticale ou horizontale et sont caractérisées par une pose sur "porteurs".

Il existe également une version ST 200P pour une pose en plafond.

• Caractéristiques du produit

Largeur utile : 200 mm
Hauteur nominale : 20 mm
Longueur : 1 m à 8 m
Bord de rive emboîté 12 mm minimum

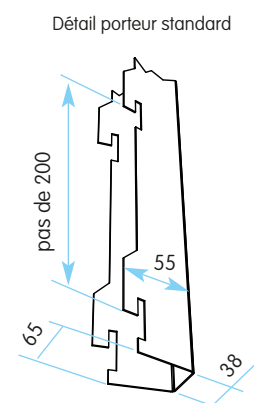
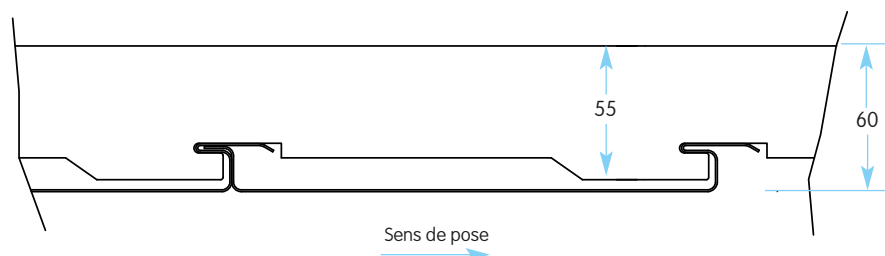
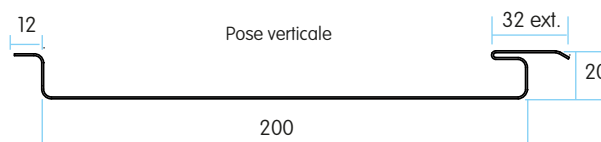
	Epaisseur	Masse	Aspect
Acier galvanisé	0,63 mm	6,80 kg/m ²	prélaqué Colorissime Arval

• Principe de mise en oeuvre et fixation

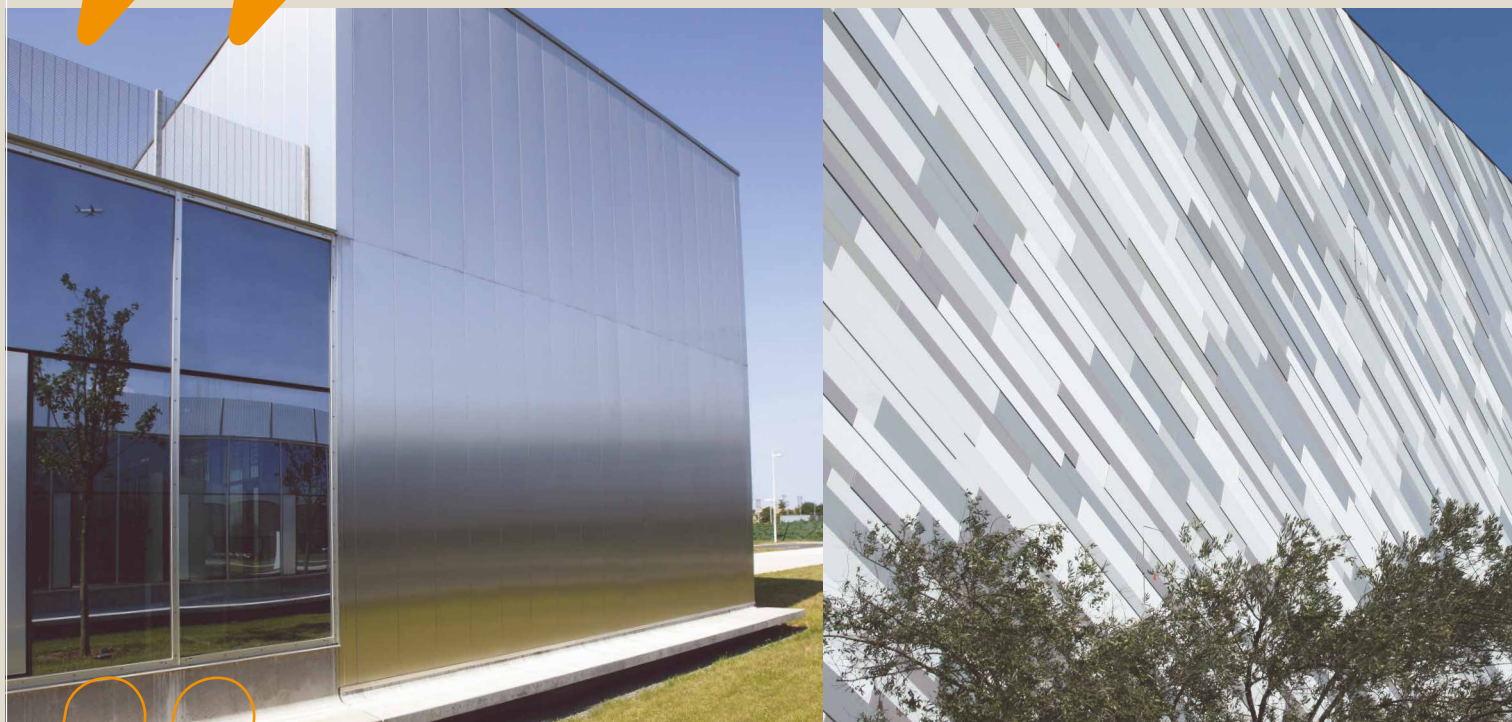
Les lames ST 200F sont destinées à être posées sur une ossature secondaire réglée servant d'appui et de support de fixation aux lames. Il y a lieu de ménager une lame d'air ventilée entre les lames et la paroi support ou éventuellement l'isolation thermique.

• Le sur-mesure à la demande

Colorissime Arval.



ST 300/500



Air France Industrie - Architecte : Jacques Ferrier
ARENA - Architecte : A +

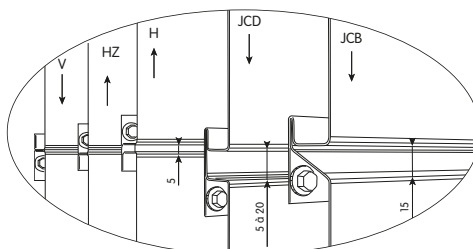
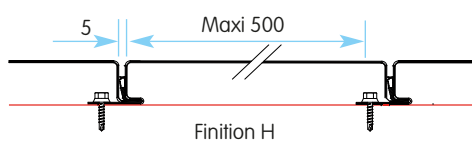
Lignes fluides

Posés verticalement ou horizontalement, les modules ST 300/500 créent un effet d'optique, accentuant les proportions d'un bâtiment, en lecture haute ou large selon le sens de pose choisi. Le système sans fixation visible assure une fluidité des lignes qui attire tous les regards.



Le système ST 300/500

Les produits de la gamme ST sont des lames pliées en tôle d'acier galvanisé, inoxydable ou en aluminium s'emboîtant par leurs rives longitudinales. Les produits sont caractérisés par l'absence de fixations visibles. La jonction longitudinale des lames peut être réalisée bord à bord (finition V et HZ), avec profilé EPDM (finition H), avec joint creux biais (finition JCB) ou avec joint creux droit (finition JCD).



Emboîtements des différentes finitions

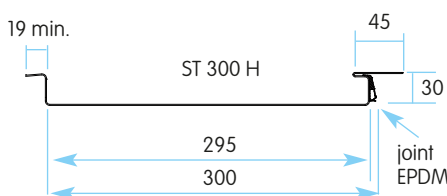
• Caractéristiques du produit

Fabrication par pliage
Longueur maximale : 1 à 6 m
Hauteur ST 300 : 30 mm - ST 500 : 35 mm

	Épaisseur	Masse	Aspect
Acier	1 à 1,5 mm	variable	prélaqué et nacré Colorissime Arval, post-laqué par poudrage, RAL
Acier inoxydable	1 à 1,5 mm	variable	
Aluminium	1,5 à 2 mm	variable	Prélaqué ou post-laqué
Aluzinc	1 à 1,5 mm	variable	Krystal

• Principe de mise en oeuvre et fixation

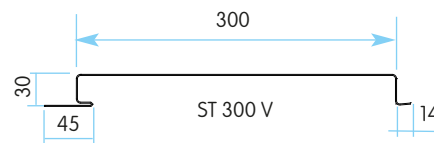
Le montage s'effectue par emboîtement des lames sur une ossature secondaire réglable. La fixation est invisible.



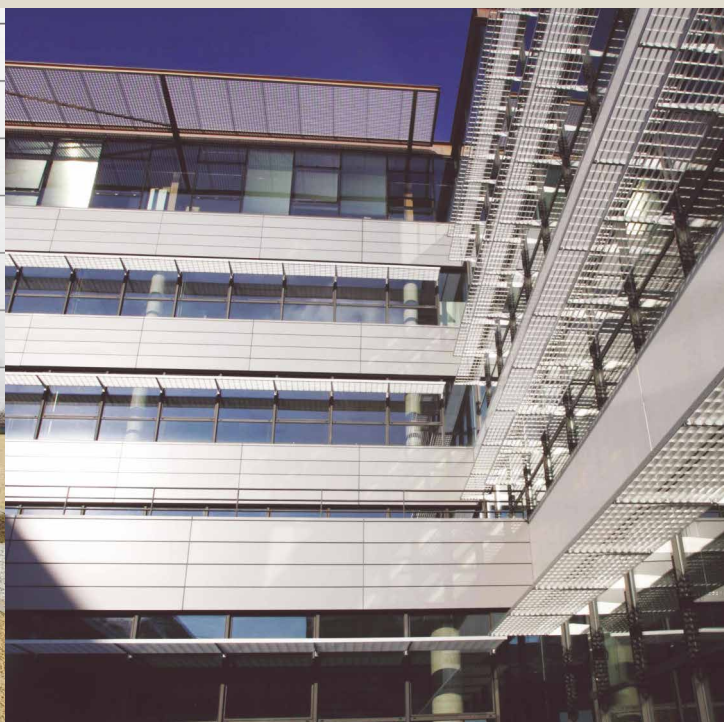
En pose horizontale (type H), un joint noir de 5 mm, peut être appliqué en usine afin d'assurer un complément d'étanchéité et souligner l'effet linéaire de la façade. La pose et la fixation des lames ST s'effectuent sur des lisses métalliques, ossature secondaire, permettant de ménager une lame d'air ventilée entre les lames et la paroi support ou éventuellement l'isolation thermique.

• Le sur-mesure à la demande

Possibilité de fabrication en largeur hors standard.
Perforation possible.
Les éléments de finition sont fabriqués à partir des mêmes tôles que les lames en longueur maximale de 6 m. (couronnement d'acrotère, bavette, encadrement des baies, angles extérieurs et intérieurs, raccords divers).



ST Evolution



Intersport Bayonne Groupe Lasaosa - Millenium Bordeaux - Architectes : Luc Arsehe-Henry Jr & amp, Alain Triaud, architectes associés.

Lignes planes

Intersport Bayonne Groupe Lasaosa - Architecte : Alain Dudes.

Bienvenue dans l'infiniment grand ! La conception linéaire de la gamme ST Evolution accentue la perception de l'espace par une longueur de lames pouvant atteindre 6 mètres. En trames standard (500-600-900 mm) ou en modules sur mesure, ST Evolution devient la solution au sens large, qui fait en plus rimer planéité avec modularité.



Le système ST Evolution

Les produits de la gamme ST Evolution sont des lames de bardage réalisées en tôle d'acier, inox ou aluminium. Afin d'assurer la planéité et l'esthétisme, un contre parement plan et rigide est collé sur la face arrière des plaques, constitué de matériau de synthèse ainsi que d'une tôle d'acier revêtue d'au moins 0,50 mm d'épaisseur nominale.

La jonction longitudinale des lames peut être réalisée bord à bord (finition V et HZ), avec profilé EPDM (finition H), avec joint creux biais (finition JCB) ou avec joint creux droit (finition JCD).

Le système ST Evolution est notamment destiné à la réalisation de bardages rapportés ou de parois extérieures, de bardage double peau pouvant être conçu avec une disposition horizontale ou verticale des joints entre plaques.

• Caractéristiques du produit

	Epaisseur	Masse	Aspect
Acier	1 à 1,5 mm	13,5 à 20,9 kg/m ²	prélaqué Colorissime Arval
Acier inoxydable	1 à 1,5 mm	13,5 à 20,9 kg/m ²	
Aluminium uniquement jusqu'à 800 mm	1 à 2 mm	variable	prélaqué polyester ou post laquage par poudrage
Aluzinc	1 à 1,5 mm	variable	Krystal

Plaque de remplissage du contre parement :

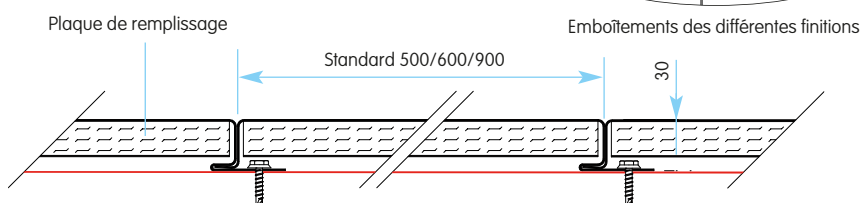
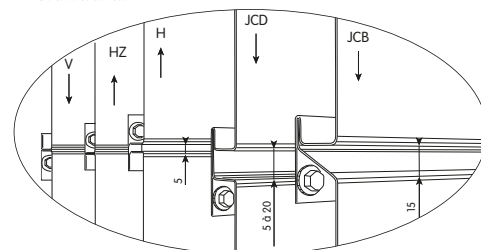
En polypropylène alvéolaire à structure nid d'abeilles d'épaisseur 15 mm et de masse volumique de 80 kg/m³, le remplissage en polypropylène permet d'obtenir un meilleur comportement d'aspect avec des plaques de teintes foncées. Il est donc utilisable pour les teintes claires et les teintes foncées.

• Principe de mise en oeuvre et fixation

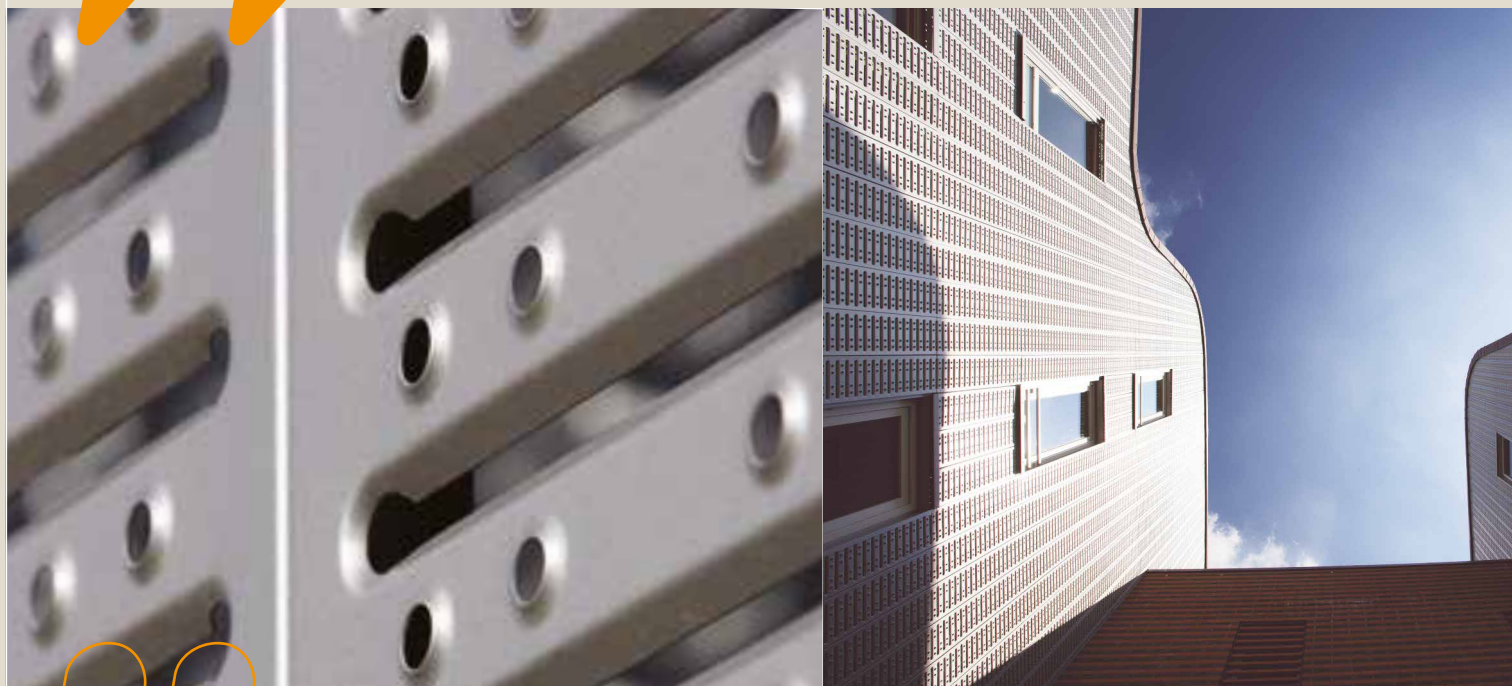
Le système ST Evolution est disponible en plusieurs finitions des rives longitudinales dont le choix dépend de raisons esthétiques ou économiques mais conditionne le sens et le mode de pose. La mise en oeuvre et la pose doivent être effectuées en respectant les dispositions du Cahier des Charges du procédé ST.

• Le sur-mesure à la demande

Possibilité de fabrication en largeur hors standard.



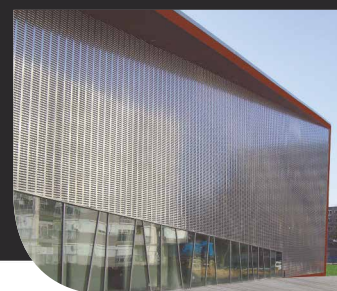
ST Lumière



Jeu d'ombre et de lumière

Centre culturel de Montbelliard - Architecte : Philippe Jaine.
CHU Arras - Architecte : Architecture Studio.

Ce système démultiplie comme jamais les capacités d'expression architecturale. En façade brise-soleil ou en sur-toiture, ST Lumière permet de créer des toits aux formes complexes, à forte pente, voire même convexes ! Il s'adapte tout aussi parfaitement à la décoration intérieure ou en parement de façade. Dans tous les cas, ST Lumière porte magnifiquement son nom car en plus de sa brillante souplesse d'utilisation, le système dévoile des jeux contrastés d'ombre et de lumière très spectaculaires.



Le système ST lumière

Le parement décoratif ST Lumière est une lame perforée, réalisée en tôle d'acier, inoxydable ou galvanisée. Il est réalisé au pas de 300 et s'adapte réellement aux contraintes dimensionnelles du chantier.

Cette lame de parement peut être utilisée en sur-toiture, brise-soleil, décoration intérieure ou en parement de façade esthétique.

Une version spéciale permet la pose en caillebotis (finition en C).

Ce système est notamment destiné à la réalisation de bardages rapportés sur façades de bâtiments neufs ou en rénovation, de bâtiments publics ou privés, industriels, commerciaux ou d'habitation.

• Caractéristiques du produit

Fabrication par pliage
Largeur utile : 300 mm
Hauteur nominale : 30 mm finition classique
30 à 40 mm finition en C
Modules de perforation : 2 pas différents (61,1 mm et 61,4 mm).
Longueur 1000 mm - 6000 mm maximum.
Multiple pas de perforation

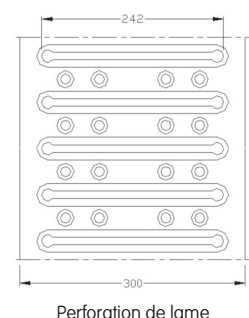
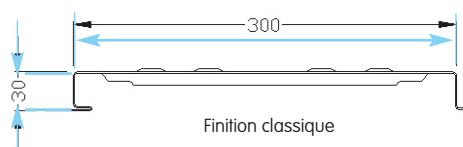
	Epaisseur	Masse	Aspect
Acier	1 mm	11,1 kg/m ²	prélaqué Colorissime Arval
Acier inoxydable	1 mm	11,1 kg/m ²	
Alliage d'aluminium 1 à 1,2 mm		3,9 kg/m ²	prélaqué ou post-laqué sur demande
Aluzinc	1 mm	11,1 kg/m ²	Krystal
Cuivre	sur demande		dur et mi-dur
Zinc	sur demande		

• Principe de mise en œuvre et fixation

Les lames ST Lumière sont destinées à être posées sur une ossature secondaire réglée servant d'appui et de support de fixation aux lames. Celle-ci constitue un ouvrage à elle seule et ne fait pas partie intégrante du procédé ST Lumière. Néanmoins, la bonne réalisation de celle-ci conditionne le résultat final du procédé pour l'aspect du parement.

• Le sur-mesure à la demande

Les éléments de finition sont fabriqués à partir des mêmes tôles que les lames en longueur maximale de 6 m. (couronnement d'acrotère, bavette, angles extérieurs et intérieurs, raccords divers).
Colorissime Arval. Post-laquage.



Ressac



IRR Nancy - Architecte : Atelier d'Architecture du Parc.
Les Champs Libres de Rennes - Architecte : Christian de Portzomparc.

Jeu de contrastes

Les trois plis symétriques du clin Recess forment un concept visuel à part entière, relief et profondeur de champ assurant un jeu d'ombre et de lumière inégalé. Le bâtiment s'impose alors par la fluidité de son volume, quel que soit le principe de pose, vertical ou horizontal. Une onde graphique se matérialise, souple, subtilement contrastée, dynamique !



Le système Recess

Les clins de bardage Recess sont réalisés en tôle d'acier, inoxydable ou galvanisée. La finition assure la parfaite fluidité générale car ces clins s'emboîtant à l'aide des rives longitudinales, les fixations deviennent invisibles.

Le système Recess est préconisé pour la réalisation de bardages rapportés ou de parois extérieures, de bardages double peau, avec disposition verticale des joints entre les clins.

• Caractéristiques du produit

Fabrication par pliage
Largeur utile : 300 mm
Hauteur nominale : 30 mm
Longueur : 1000 mm - 6000 mm maximum

	Epaisseur	Masse	Aspect
Acier	1 mm	11,2 kg/m ²	post-laqué par poudrage, Colorissime Arval
Inox	1 mm	11,2 kg/m ²	mat, brossé ou brillant
Aluzinc	1 mm	11,2 kg/m ²	Krystal

• Principe de mise en œuvre et fixation

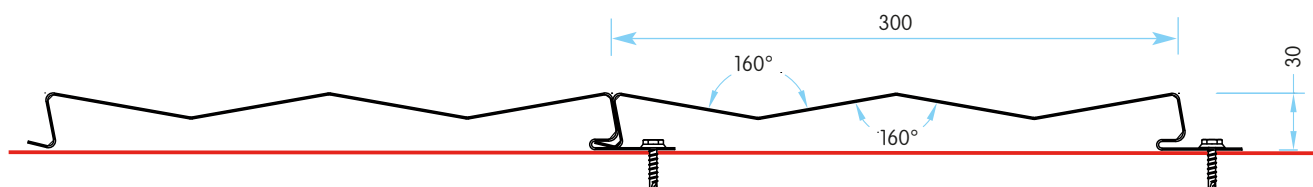
Recess est un clin de bardage destiné à la réalisation de bardages rapportés ou de parois extérieures de bardage double peau conçue avec une disposition verticale des joints entre clins.

La mise en œuvre est obligatoirement faite sur une ossature réglable et réglée.

La fixation des clins à l'ossature se fait à l'aide de vis autoperceuses avec collerette ou rondelle de 15 mm minimum. Ménager une lame d'air ventilée entre les clins et la paroi support ou éventuellement l'isolation thermique.

• Le sur-mesure à la demande

Colorissime Arval, RAL.
Perforation possible.
Pliage particulier sur demande
Les éléments de finition sont fabriqués à partir des mêmes tôles que les clins en longueur maximale de 6 m.
(Couronnement d'acrotère, bavette, encadrement de baies, angles extérieurs et intérieurs, raccords divers).



Ecaille



Airbus Toulouse (31) - Architectes : Cardete et Huet

Jeu de pliures

Ecaille réussit la fusion avec la nature en s'appropriant l'environnement par un superbe effet miroir. Cet effet, produit par un jeu de plaques en inox recuit brillant, met également en valeur l'esthétique en acier finition métal prélaqué totalement plane, les fixations étant invisibles.



Le système Ecaille

Ce système a un réel intérêt pour une parfaite intégration d'un bâtiment dans un espace naturel. Il est idéal pour la réalisation de bardages rapportés ou de parois extérieures, de bardages double-peau conçus avec une disposition verticale des joints entre clins.

• Caractéristiques du produit

Fabrication par pliage
 Largeur utile : 500 mm
 Hauteur nominale : 125 mm
 Longueur : 1000 mm - 5500 mm maximum

	Epaisseur	Masse	Aspect
Acier	1,5 mm	16,5 kg/m ²	prélaqué, post-laqué par poudrage
Acier inoxydable	1,5 mm	16,5 kg/m ²	mat, brossé ou brillant
Aluzinc	1,5 mm	16,5 kg/m ²	Krystal

• Principe de mise en œuvre et fixation

Le bardage Ecaille ne participe pas à la stabilité générale des bâtiments (pas de fonction de contreversement ou d'anti-déversement). Le mur support doit assurer les fonctions de résistance, stabilité de la façade et répondre aux exigences en matière de perméabilité à l'air.

La mise en œuvre et la pose doivent être effectuées en respectant les dispositions du Cahier des Charges du procédé ST.

• Le sur-mesure à la demande

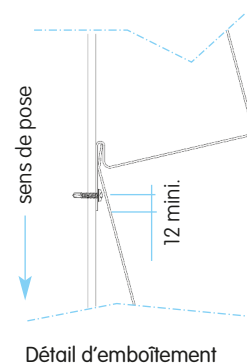
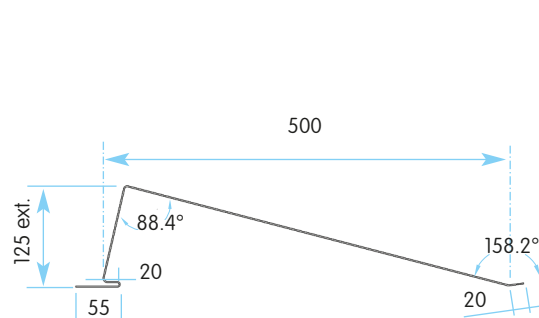
Colorissime Arval, RAL.

Les différentes teintes et aspects de surface font l'objet d'une étude de faisabilité.

Perforation possible.

Les éléments de finition sont fabriqués à partir des mêmes tôles que les clins en longueur maximale de 6 m.

(Couronnement d'acrotère, bavette, encadrement de baies, angles extérieurs et intérieurs, raccords divers).



Gascogne



SCI Cosinus - Architectes : Atelier d'Architecture archiligne. Maison des Associations Nantes (44)
Architectes : Cabinet Topos

Gendarmerie de Rennes (35)
Architectes : Marin-Pollosson

Jeu de reliefs

L'imagination est au pouvoir avec Gascogne ! C'est un véritable jeu de construction qui met en relief toutes les audaces, en variant les juxtapositions. Il est possible de donner à la façade une réelle personnalité, surtout si l'on compose avec d'autres matériaux modernes tel que le verre, signant ainsi un vrai geste architectural contemporain, sublimé par une lumière complice.



Le système Gascogne

L'intérêt du système est de pouvoir composer avec chaque clin de bardage qui est réalisée en tôle d'acier, inoxydable ou galvanisée prélaquée. Ces clins s'emboîtant par leurs rives longitudinales, les fixations ne sont plus visibles après la pose, celle-ci pouvant se faire de manière horizontale ou verticale.

• Caractéristiques du produit

Fabrication par pliage
Largeur utile : 300 mm
Hauteur nominale : 75 mm
Longueur : 1000 mm - 6000 mm maximum

	Epaisseur	Masse	Aspect
Acier	1 mm	12,9 kg/m ²	prélaqué, post-laqué par poudrage, Colorissime Arval RAL
Inox	1 mm	12,9 kg/m ²	mat, brossé ou brillant
Aluzinc	1,5 mm	12,9 kg/m ²	Krystal

• Principe de mise en œuvre et fixation

Les clins Gascogne sont destinés à être posés sur une ossature secondaire réglée permettant de ménager une lame d'air ventilée entre les clins et la paroi support ou éventuellement l'isolation thermique.

L'ossature secondaire est systématiquement requise y compris dans le cas de bardages double peaux avec plateaux métalliques en peau intérieure.

L'ossature devra répondre aux exigences du cahier CSTB n°3194.

La fixation des clins à l'ossature se fait par des vis autotaraudeuses ou autoperceuses avec collerette ou rondelle de diamètre 15 mm minimum.

• Le sur-mesure à la demande

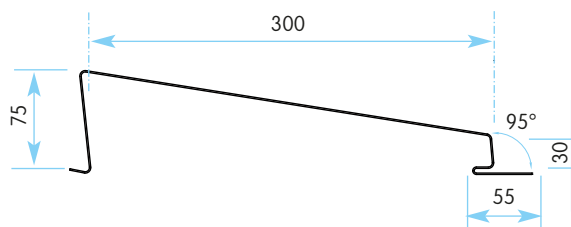
Colorissime Arval, RAL.

Les différentes teintes et aspects de surface font l'objet d'une étude de faisabilité.

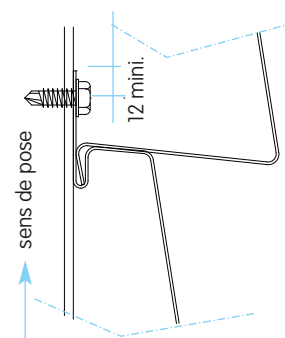
Perforation possible.

Les éléments de finition sont fabriqués à partir des mêmes tôles que les clins en longueur maximale de 6 m.

(Couronnement d'acrotère, bavette, encadrement de baies, angles extérieurs et intérieurs, raccords divers).



Détail d'emboîtement



Solen

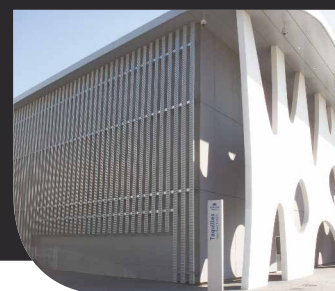


Chantier FIRA Barcelone - Architecte : Toyo Ito

Lignes originales

La polyvalence et l'originalité au service de la créativité : avec Solen, imaginer une façade, une cloison de plein air, un plafond intérieur devient un vrai plaisir. L'originalité du parement permet de sortir des sentiers battus, du conventionnel, sans entrer dans des complications de mise en œuvre.

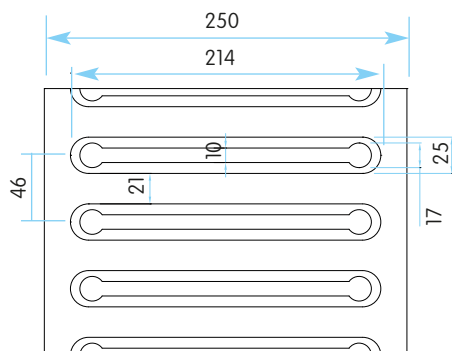
Manque légendes



Le système Solen

Le parement décoratif Solen est une lame perforée, réalisée en tôle d'acier, inoxydable, galvanisé prélaqué ou en alliage d'aluminium.

La lame de parement Solen peut être utilisée en sur-toiture, brise-soleil, décoration intérieure ou parement de façade esthétique.



• Caractéristiques du produit

Fabrication par pliage
 Largeur utile : 250 mm
 Hauteur nominale : 30 mm à 60 mm
 Perforation : pas de 46 mm, taux de perforation 20 %
 Longueur : 1000 mm
 Longueur maximale : 6000 mm (multiple du pas de perforation)

	Epaisseur	Masse	Aspect
Acier	1 à 2 mm	9,7 à 22,2 kg/m ² *	prélaqué Colorissime, post laqué par poudrage RAL
Acier inoxydable	1 à 1,5 mm	10,3 à 22,2 kg/m ² *	mat, brossé ou brillant
Alliage d'aluminium	1,5 à 2 mm	5,1 à 7,8 kg/m ² *	prélaqué ou post laqué RAL
Aluzinc	1 mm		Krystal
Cuivre sur demande			dur et mi-dur
Zinc	sur demande		

* (variable selon la hauteur et le matériau)

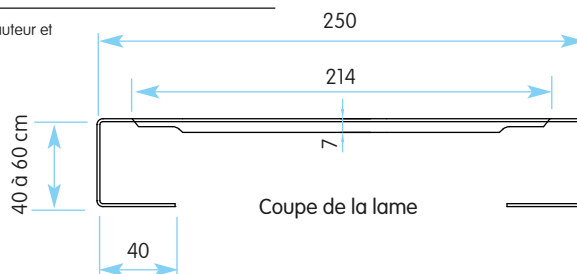
• Principe de mise en œuvre et fixation

Les lames Solen sont destinées à être posées sur une ossature secondaire réglée servant d'appui et de support de fixation aux lames.

L'ossature secondaire doit être conforme aux prescriptions du cahier CSTB n°3194. La fixation des lames se fait par pose de vis autotaraudeuses ou autoperceuses avec collerette ou rondelle de diamètre de 15 mm minimum, à travers la perforation circulaire de l'embouti, directement dans le retour des lames.

• Le sur-mesure à la demande

Colorissime Arval.
 Hauteur du produit.



Littoral



SDIS de Pau - Agence ACTA Pau et Ateliers - Architectes : Mazières

Composition de caractère

Littoral impose une véritable identité à la façade, jouant sur l'unité de style et l'harmonie d'ensemble. Les perspectives se dessinent naturellement par un principe de pose fonctionnel. La verticalité du système apporte sa touche au caractère de l'ensemble.



Le système Littoral

Littoral est une lame emboîtable emboutie en tôle d'acier d'1 mm d'épaisseur.

Cette lame est conseillée pour la réalisation de parements décoratifs et de bardages rapportés avec une disposition verticale des joints entre lames.

• Caractéristiques du produit

Largeur utile : 300 mm
 Longueur maximale : 2 000 mm
 Hauteur nominale : 30 mm
 Module d'emboutissage : 61,4 mm (longueur au multiple de ce module)

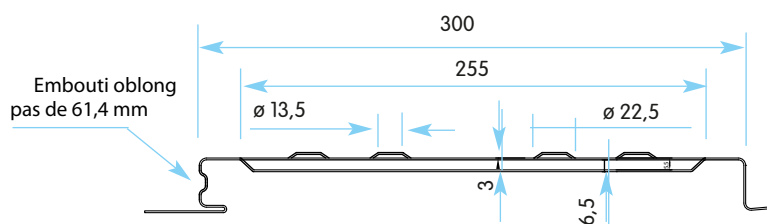
	Epaisseur	Masse	Aspect
Acier	1 mm	10,8 kg/m ²	Prélaqué Colorissime Arval, post laqué par poudrage RAL
Aluzinc	1 mm	10,8 kg/m ²	Krystal

• Principe de mise en œuvre et fixation

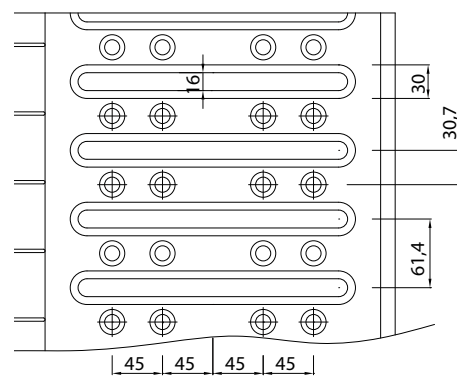
Les lames Littoral sont fixées par emboîtement mâle-femelle. Littoral doit être posé sur une ossature secondaire réglée qui doit être conforme aux prescriptions du Cahier CSTB n°3194. Ménager une lame d'air ventilée entre les lames et la paroi support ou éventuellement l'isolation thermique.

• Le sur-mesure à la demande

Colorissime Arval.



Profil de la lame



Emboutissage de la lame

ONNAING

1 rue Roger Salengro
59264 - ONNAING
Tél. 03 27 23 90 67
Fax : 03 27 23 90 84

HAIRONVILLE

16 route de la Forge
55000 - HAIRONVILLE
Tél. 03 29 79 85 29
Fax : 03 29 79 85 30

THOUARE

Z.A.C. de la Baudinière
44484 - THOUARE
Tél. 02 51 13 07 13
Fax : 02 51 13 07 14

DIEMOZ

Z.A. route de Bourgoin
38790 - DIEMOZ
Tél. 04 72 70 29 00
Fax : 04 78 96 24 55

HAGETMAU

Z.I. route d'Orthez
40700 - HAGETMAU
Tél. 05 58 79 56 50
Fax : 05 58 79 43 09

16 route de la Forge
55000 HIRONVILLE
Tél. 03 29 79 85 85
Fax : 03 29 79 84 10

<https://construction-france.arcelormittal.com/fr>



ArcelorMittal