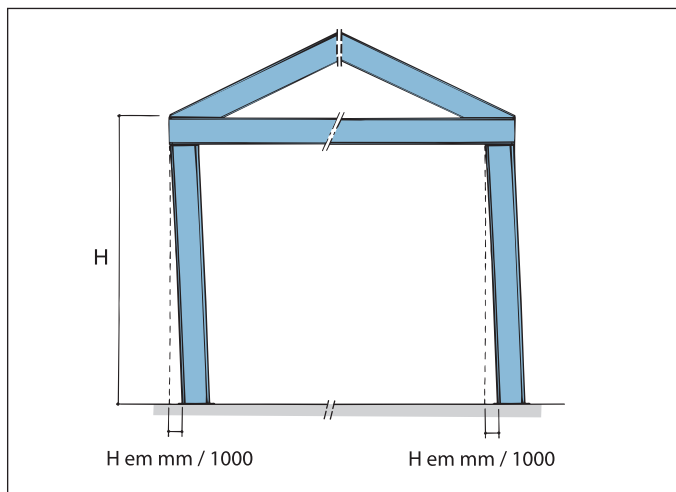


1 . RECOMENDAÇÕES PRÉVIAS

Critérios de recepção da estrutura : Antes da montagem, o aplicador deverá recepcionar obrigatoriamente a estrutura portante conforme os critérios abaixo definidos, afim de evitar deformações dos perfis, para que a fachada fique com o aspecto estético solicitado.

1.1 APRUMO

A falta de aprumo está limitada a 15 mm, dependendo da altura do edifício, sendo o intervalo de ± 1 mm por metro linear de estrutura.



1.2 ALINHAMENTO

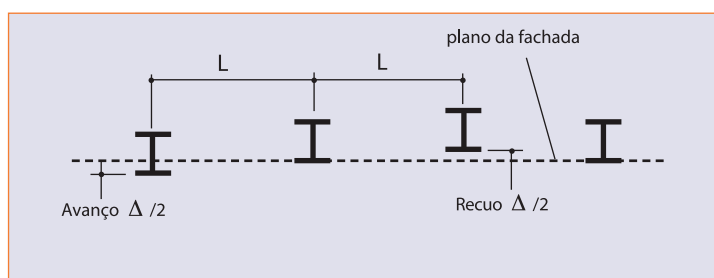
$$\Delta \leq \frac{L}{750}$$

Δ intervalo de tolerância em mm,

Δ max = 8 mm

L em mm, afastamento entre prumos

As tolerâncias máximas admissíveis ao longo do comprimento do edifício são [-8 mm; 0] ou [0; +8 mm]



NOTA: Para a colocação vertical das bandejas, as madres de suporte das bandejas deverão responder aos mesmos critérios de alinhamento e aprumo.

Movimentação dos perfis: os perfis não deverão sofrer pancadas ou ser riscados, afim de ser evitada a falta de protecção do metal e de evitar deformações impróprias à boa execução dos trabalhos.

Furos e cortes: No fim da operação, é conveniente varrer imediatamente os perfis para eliminar todas as limalhas.

Película adesiva de protecção: deverá ser retirada à medida que a montagem vai avançando, o mais tardar 3 meses após o sua aplicação em fábrica.

2 . GENERALIDADES

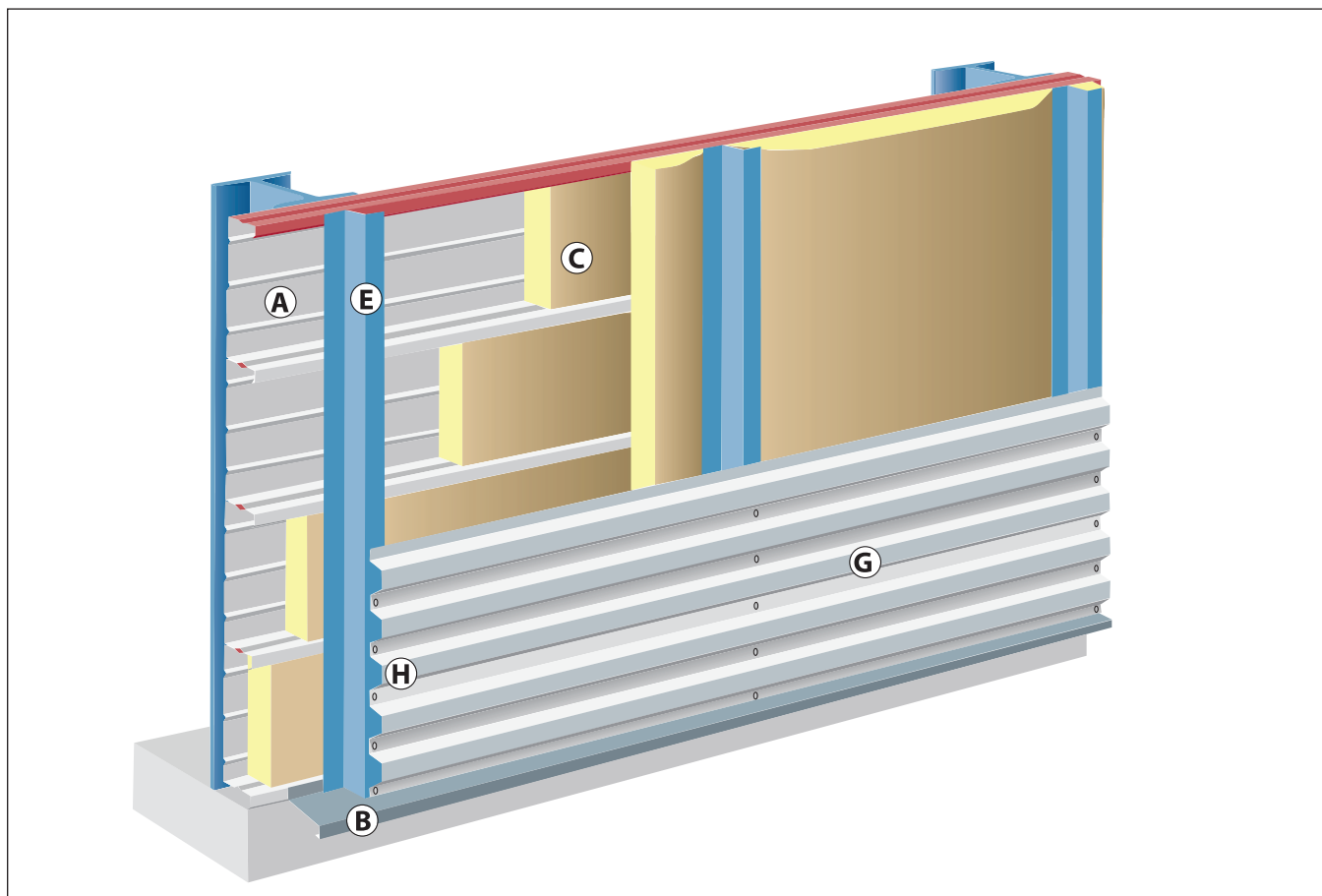
A montagem de revestimentos horizontais efectua-se geralmente sobre bandejas horizontais por intermédio de espaçadores verticais.

A montagem dos revestimentos horizontais directamente sobre uma estrutura secundária vertical é possível, e devem ser aplicados os conselhos para a montagem a partir do ponto 3. **(G)**

3 . MONTAGEM DOS PERFIS SOBRE BANDEJAS HORIZONTAIS

(A) - **COLOCAÇÃO DAS BANDEJAS** conforme as regras profissionais para o fabrico e montagem de fachadas metálicas: Janeiro 1981 - 2ª Edição.
Aconselhamos a costura entre bandejas com afastamento máximo de 1,00 m.

(B) - **COLOCAÇÃO DA PINGADEIRA**



(C) - **COLOCAÇÃO DOS ISOLAMENTOS**

Deverão ser aplicados isolamentos no interior das bandejas e posteriormente um isolamento sobre as mesmas. A espessura global do isolamento deverá verificar a regulamentação em vigor.

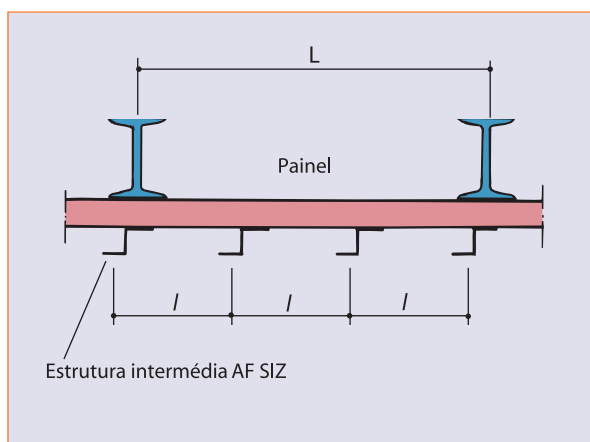
(D) - **COLOCAÇÃO DE UMA TELA PARA-VAPOR. (NÃO OBRIGATÓRIA)**

Sempre que são utilizadas bandejas "Crevé" ou perfuradas, a montagem de uma tela para vapor (sem necessidade de junta de continuidade) é aconselhada para ambientes de baixa ou de média higrometria. Esta tela para-vapor deverá ser colocada junto do último isolamento acústico. A tela para-vapor poderá estar independente, ou estar interligada a um dos isolamentos.

E - POSICIONAMENTO E FIXAÇÃO DA ESTRUTURA INTERMÉDIA.

Este elemento é geralmente do tipo Z, ou U ou Ω . A sua espessura é superior ou igual a 1,5 mm. A altura da estrutura secundária deve ser igual aos isolamentos colocados à frente das bandejas + 20 mm. Esta estrutura deve segurar geralmente o isolamento colocado à frente das bandejas com um máximo aconselhável de 100 mm. Além disso, o isolamento colocado sobre as bandejas deve ser aplicado em duas camadas.

A montagem efectua-se no alinhamento dos apoios com uma distância igual entre prumos, sem que seja superior a 2 m à excepção do perfil 13.76.18 H em que a distância máxima é de 1,50 m. A fixação é realizada em todas as bandejas. O comprimento máximo aconselhado das madres é de 6 metros, e o seu encaixe efectua-se deixando uma junta de 5 mm na transição.



Exemplo de montagem de estrutura secundária.

ESQUEMA DE ISOLAMENTO		ESTRUTURA SECUNDÁRIA	
Interior bandeja	na frente da bandeja	Geometria	Referência
nenhum ou profundidade da bandeja	50 mm	70 mm	AF SIZ 1
	60 mm	80 mm	AF SIZ 2
	80 mm	100 mm	AF SIO 1
	100 mm	120 mm	AF SIO 2

Exemplos de estruturas secundárias a colocar em função de isolamentos utilizados

F - COLOCAÇÃO DE ESPUMA PARA FECHO (com geometria contrária à do perfil)

Sobre estruturas secundárias nos alinhamentos necessários.

G - COLOCAÇÃO DO PRIMEIRO PERFIL DE REVESTIMENTO HORIZONTAL

Esta colocação efectua-se sobre a estrutura secundária com a ajuda de parafusos.

A montagem das diferentes chapas efectua-se segundo a ordem indicada, em função dos ventos dominantes, conforme o esquema abaixo.



E indispensável, efectuar frequentemente uma verificação ao bom alinhamento das nervuras.

H - FIXAÇÃO : Fixar em cada cavidade de onda, começando pela parte inferior do perfil e indo de uma extremidade para a outra. A extremidade a recobrir no revestimento da fachada deverá ser fixa assim que for montado o segundo vão e assim sucessivamente.

Nota: Escolher fixações conforme as regras profissionais de revestimento de fachadas. - Janeiro 1981 Edição n.º 2.

Para perfis que tenham mais de 5 nervuras a densidade de fixação deverá ser revista para 5 fixações por metro.

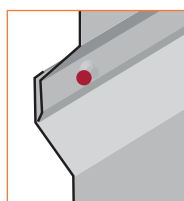
I - COSTURA DA CAMADA EXTERIOR.

A costura da camada exterior efectua-se no máximo todos os metros. As fixações de revestimento trapezoidal, podem ser consideradas como fixações de costura. Em todo o caso, a distância entre as fixações de costura deverá ser regular.

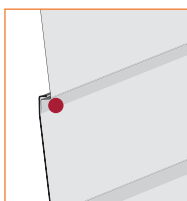
As localizações das fixações de costura nos perfis, podem ser visualizadas no ponto seguinte.

4 . RECOBRIMENTO LONGITUDINAL

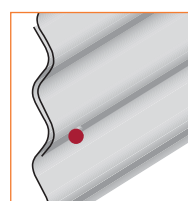
A colocação efectua-se segundos os perfis abaixo.



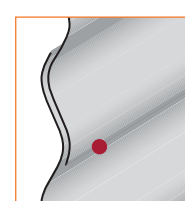
PLATINE 4.29.1050 HB
HACIERBA 5.200.50 HB
HACIERBA 6.175.25 HB
HACIERBA 8.125.25 HB
NERVESCO 6.30.1030 HB
PERFIL 5.207.32 B
PERFIL 4.250.35 B
PERFIL 5.189.39 B
HACIERBA 5.180.44 HB



MARINE 5.27.1090 HB



PERFIL 13.76.18 H



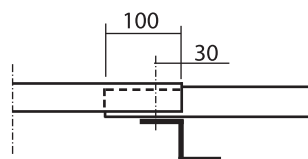
FREQUENCE 5.43 HA

5. JUNTA TRANSVERSAL

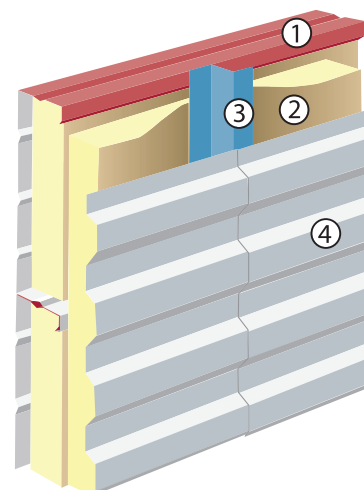
RECOBRIMENTO TRANSVERSAL

(Excepto PERFIL 13.76.18 H, MARINE e PLATINE)

Recobrimento de 100 mm com fixação situada no máximo a 30 mm da extremidade da onda coberta.



- ① Bandeja
- ② Isolamento
- ③ Estrutura intermédia AF SIZ
- ④ Revestimento horizontal



JUNTA TRANSVERSAL COM PEÇA DE JUNTA

(capítulo Peças de Remate)

4 . VÃOS MÁXIMOS DE UTILIZAÇÃO PARA REVESTIMENTO EM CHAPA SIMPLES

GAMA	PERFIL	Vão máximo (m)
OCEANE	MARINE 5.27.1090 HB	2,00
	PLATINE 4.29.1050 HB	2,00
	HACIERBA 5.200.50 HB	3,00
FREQUENCE	PERFIL 13.76.18 H	1,50
	FREQUENCE 5.43 HA	3,00
TRAPEZA	HACIERBA 6.175.25 HB	2,50
	HACIERBA 8.125.25 HB	2,50
	NERVESCO 6.30.1030 HB	2,50
	PERFIL 5.207.32 B	3,00
	PERFIL 4.250.35 B	3,00
	PERFIL 5.189.39 B	3,00
	HACIERBA 5.180.44 HB	3,00