

### ArcelorMittal Construction France

16 route de la Forge  
55000 HAIRONVILLE  
Tél : 03 29 79 85 85  
Fax : 03 29 79 84 10

[construction.arcelormittal.com](http://construction.arcelormittal.com)

Cette brochure est transmise à titre indicatif et non contractuel, le fournisseur se réserve le droit d'y apporter toute modification. En outre, les renseignements techniques mentionnés ne sauraient en aucun cas dégager le Client de ses obligations.

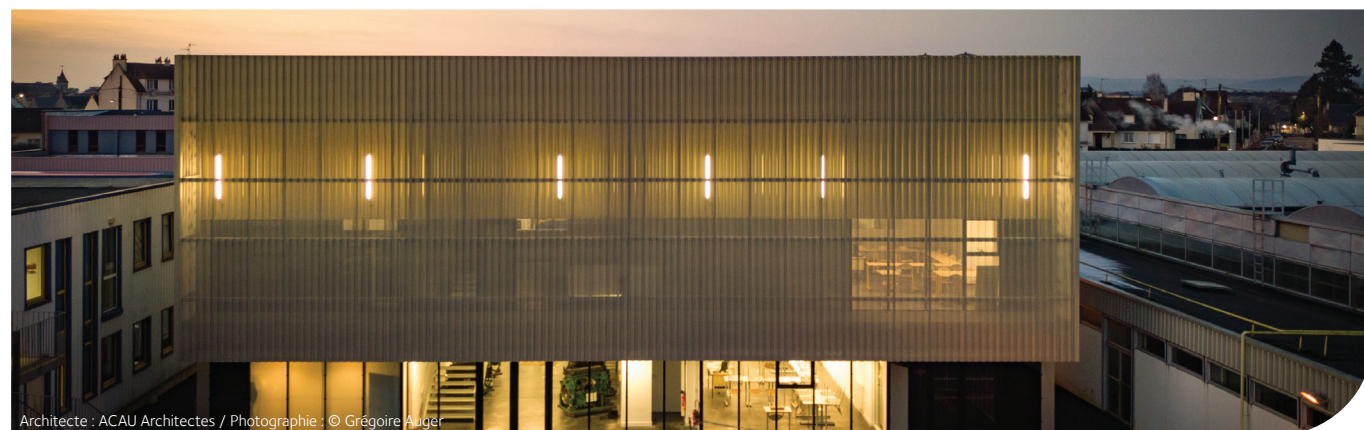
Le Client est responsable de la mise en œuvre du produit dans les conditions normales prévisibles d'utilisation et conformément aux législations en vigueur. Il incombe au Client de choisir un produit correspondant à son besoin technique, toute modification des produits est subordonnée à l'acceptation du fournisseur.



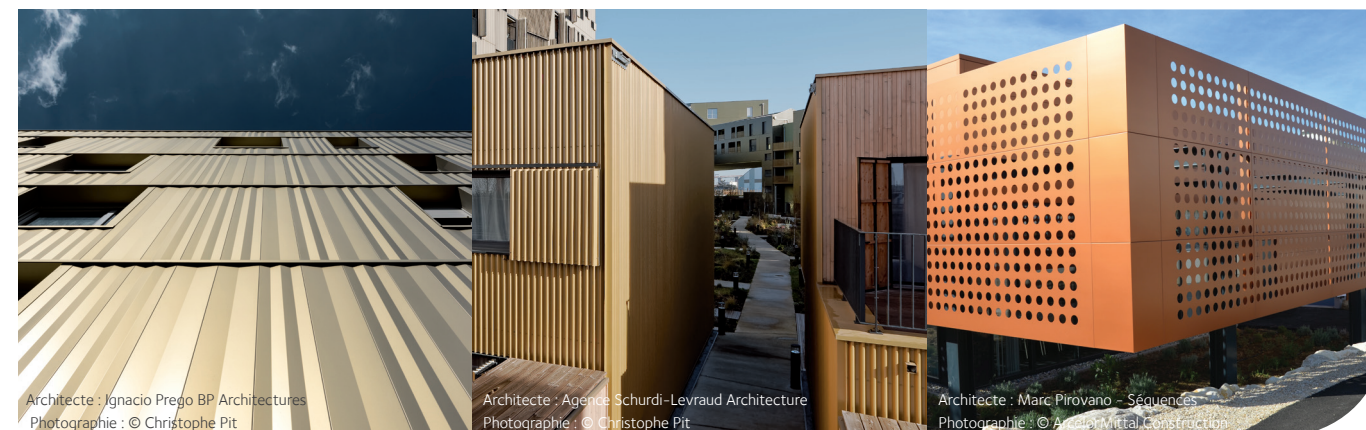
# L'Or, Une élégance intemporelle

Edition n° 1 - Août 2019 - Photo couverture © Shutterstock





Architecte : ACAU Architectes / Photographie : © Grégoire Auger

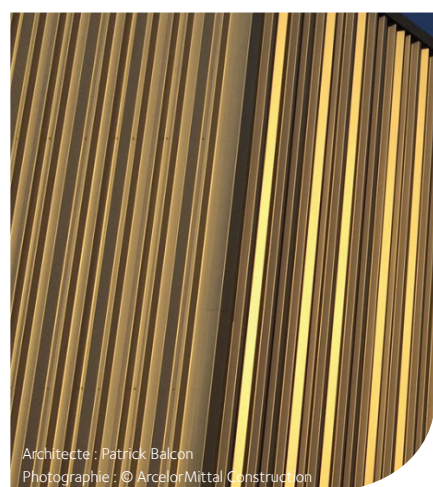


Architecte : Ignacio Prego BP Architectures  
Photographie : © Christophe Pit

Architecte : Agence Schurdi-Levraud Architecture  
Photographie : © Christophe Pit

Architecte : Marc Pirovano - Séquences  
Photographie : © ArcelorMittal Construction

## L'or, symbole d'éternité et d'absolue perfection.



Architecte : Patrick Balcon  
Photographie : © ArcelorMittal Construction

Depuis l'Antiquité, les hommes ont utilisé l'or, symbole du principe divin dans la matière, pour embellir leurs monuments ou leur conférer un caractère sacré.

Pour rappeler ce métal précieux, ArcelorMittal Construction a développé une gamme de quatre nouvelles teintes dorées.

Pailletée, irisée, satinée ou grainée, cette couleur sacrée illumine les façades des bâtiments et les parent d'un éclat luxueux.

Son caractère igné et solaire réchauffe le cœur et l'esprit.

Associé à d'autres couleurs pour un design résolument moderne, l'or souligne les contrastes, met en valeur les reliefs, donne de l'éclat et confère à l'ensemble architectural une impression de puissance.

### Description des revêtements

#### Pearl Goldivine 11J1

Résine PVDF 60 µm  
Revêtement à l'esthétique exceptionnelle  
Protégé par un vernis anti-graffiti  
Teinte nacrée légèrement irisée  
Très bonne tenue à l'encrassement

#### Hairexcel Topazio 6968

Hairexcel Citrin 6996  
Polyuréthane 60 µm  
Revêtement très résistant aux rayures  
Garantie jusqu'à 35 ans  
Aspect grainé pailleté  
Excellente résistance à la corrosion

#### Authentic Aeris 41D5

Polyester 35 µm  
Revêtement à l'aspect satiné  
Brillance réduite de 15 UB  
Adapté aux climats ensoleillés



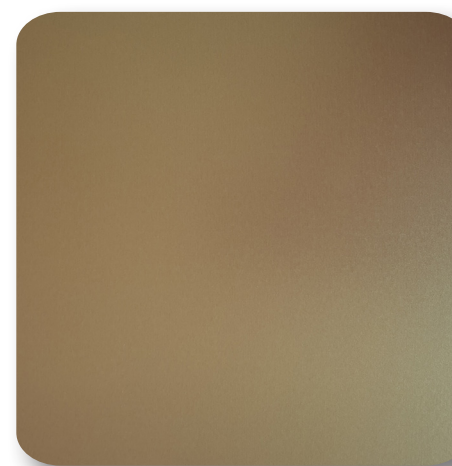
Architecte : Architecture-Studio & Agence Rolinet (architecte co-traitant) / Photographie : © Lisa Ricciotti

### Propriétés et applications

Très bonne résistance aux UV – Catégorie RUV4  
Très bonne résistance à la corrosion – Catégorie RC4 et RC5  
Bord de mer 1 à 3 km

## Embellisseur de matière, l'or surprend.

4 teintes dorées inédites pour donner un caractère prestigieux à vos projets architecturaux.



Pearl Goldivine 11J1  
*Prestige de la nacre*



Hairexcel Topazio 6968  
*Design for life*



Hairexcel Citrin 6996  
*Design for life*



Authentic Aeris 41D5  
*Le satin au service de l'architecture*

Ces teintes peuvent présenter une différence de nuance et nécessitent de passer des commandes par façade complète.