

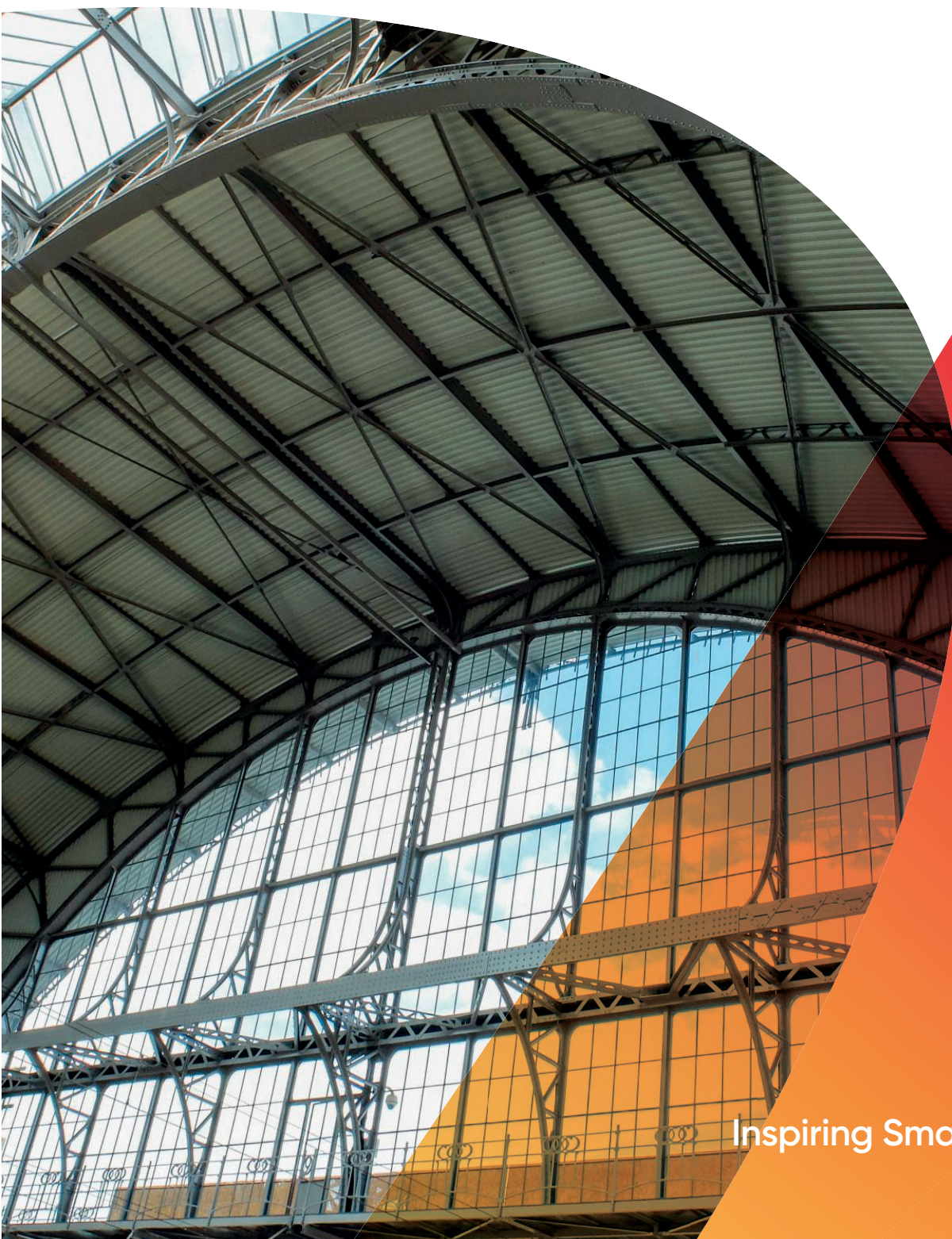
ArcelorMittal Construction



ArcelorMittal

Nízke trapézové profily

Senica (SK)



Inspiring Smarter Building

Obsah

Úvod	3
Trapézové a vlnité profily	
Frequence® 18/76	4
Trapeza® 20/137,5	5
Trapeza® 35/207	6
Trapeza® 40/160	7
Trapeza® 40S/160	8
Trapeza® 55/250 T	9
Hacierco® 85/280	10
Povrchové úpravy	11
Smart support	14
Kontakty	15

Úvod

Výrobní závod Arcelor Construction Slovakia v Senici byl založen v roce 2007 s cílem naplňovat potřeby zákazníků z České republiky, Slovenska, Maďarska a Chorvatska. Výroba je zaměřena na vlnité a trapézové profily a C kazety, které nacházejí uplatnění ve střešních, fasádních a stropních konstrukcích.

Trapézové a vlnité profily dnes představují jeden ze základních stavebních prvků především v průmyslových, skladovacích, zemědělských, administrativních nebo obytných budovách, a to díky vysoké pevnosti v kombinaci s nízkou hmotností, díky kterým umožňují pokrytí velkých ploch za krátkou dobu a s nízkými náklady.

Díky unikátnímu know-how, znalosti lokálního trhu a dlouholetým zkušenostem v oblasti vývoje a výroby představuje ArcelorMittal Construction špičku v oboru. Naší výhodou je časová flexibilita a nadstandardní klientská péče. S ohledem na potřeby našich zákazníků vyrábíme a dodáváme naprostou většinu zakázek v nejkratších možných termínech a poskytujeme obchodní i technické poradenství.

ArcelorMittal Construction je součástí mezinárodní společnosti ArcelorMittal, která je s více než 230 000 zaměstnanci přítomna ve více než 60 zemích na celém světě. Celkově skupina vyrábí téměř 100 milionů tun oceli, což vyžaduje těžbu asi 58 milionů tun železné rudy.

Rozmanitost našich produktů a systémů, široká škála barev a povrchových úprav, stejně jako produkty vyráběné na míru, ale i naše odborná podpora představují klíčové faktory vašeho úspěchu.

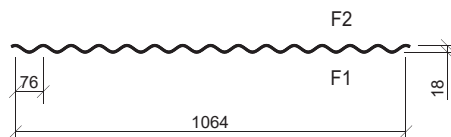
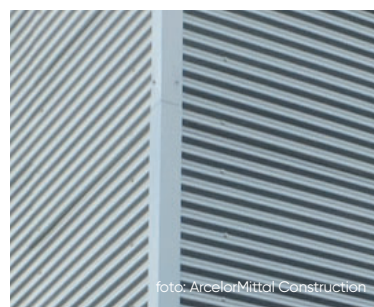
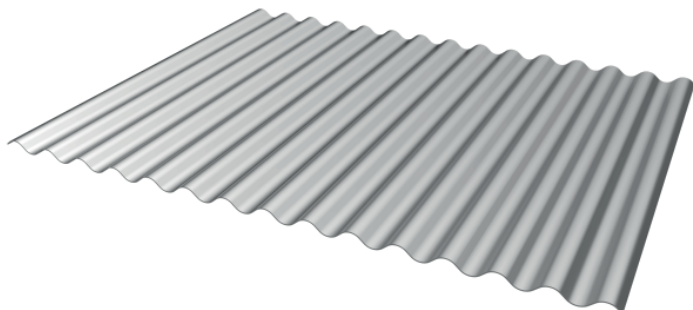


Inspiring Smarter Building

Frequency® 18/76

Vlnitý profil

Senica (SK)



Vlnitý profil vhodný jako střešní krytina nebo opláštění.

Možnost použití jako vnější obklad v systémové skladbě kazetové stěny s požární odolností Globalwall® FA*.

* Podmínky použití je nutné konzultovat



antikondenzační úprava^o



prosvětlovací profil



perforace

Varianty a aplikace

	Doporučená aplikace	Lakovaná strana
Frequency® 18/76	Stěna	F1
Frequency® 18/76	Střecha	F2

Materiálové charakteristiky

		Norma
Třída oceli	S320 GD	EN 10346
Protikoroziční ochrana	Zinek-hořčík (ZM)	EN 10346
	Organický povlak	EN 10169

Výrobní možnosti

Tl. plechu [mm]	Hmotnost [kg/m ²]	Výrobní délka [m]	Skladební šířka [mm]	Rozvinutá šířka [mm]	Standardní úprava
0,40	3,69	1,5 - 14 ^A	1 064	1 250	1, 3
0,50	4,61				1, 3
0,60	5,53				1, 3
0,63	5,81				-
0,70	6,46				1, 3
0,75	6,92				2
0,80	7,38				1, 3
0,88	8,12				2
1,00	9,22				1, 2, 3

^A Výrobní délky pro tl. 0,40 a 0,50 mm je nutné konzultovat

^o Antikondenzační vrstvu pro tl. 0,40 a 0,50 mm je nutné konzultovat

Standardní povrchové úpravy

1. Organický povlak Hairplus® 25 (polyester 25 µm + zinek-hořčík ZM120) / Ochranný lak 7 µm
2. Organický povlak Interieur 12 (polyester 12 µm + zinek-hořčík ZM60) / Ochranný lak 7 µm
3. Pokovení zinek-hořčík ZM100



Standardní barvy**

Exteriér (Hairplus 25):

Interiér (Interieur 12):



RAL 1015 RAL 3000 RAL 3011 RAL 5010 RAL 6011 RAL 6029 RAL 7016 RAL 7035 RAL 8012 RAL 8017 RAL 9002 RAL 9005 RAL 9006 RAL 9007 RAL 9010

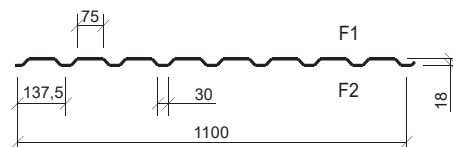
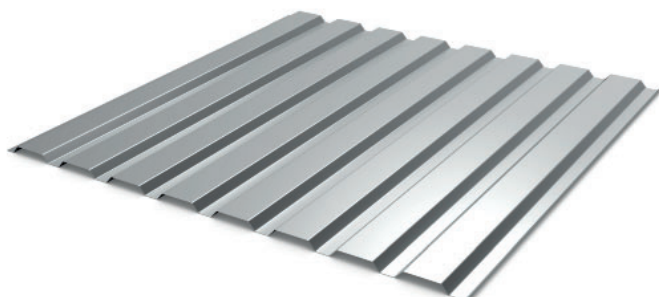
DU 912

** Kombinace standardních barevných odstínů a jednotlivých tlouštěk je nutné konzultovat. Další barevné odstíny možné na poptání.

Trapeza[®] 20/137,5

Nízký trapézový profil

Senica (SK)



Nízký trapézový profil vhodný jako střešní krytina nebo opláštění.

Možnost použití jako vnější obklad v systémové skladbě kazetové stěny s požární odolností Globalwall[®] FA*.

* Podmínky použití je nutné konzultovat



antikondenzační
úprava^o



prosvětlovací
profil



perforace

Varianty a aplikace

	Doporučená aplikace	Lakovaná strana
Trapeza [®] 20/137,5	Stěna	F1
Trapeza [®] 20/137,5 T	Střecha	F2

Materiálové charakteristiky

		Norma
Třída oceli	S320 GD	EN 10346
Protikorozní ochrana	Zinek-hořčík (ZM)	EN 10346
	Organický povlak	EN 10169

Výrobní možnosti

Tl. plechu [mm]	Hmotnost [kg/m ²]	Výrobní délka [m]	Skladební šířka [mm]	Rozvinutá šířka [mm]	Standardní úprava
0,40	3,57	1,5 - 14 ^a	1100	1250	1, 3
0,50	4,46				1, 3
0,60	5,35				1, 3
0,63	5,62				-
0,70	6,24				1, 3
0,75	6,69				2
0,80	7,14				1, 3
0,88	7,85				2
1,00 B	8,92				1, 2, 3

^a Výrobní délky pro tl. 0,40 a 0,50 mm je nutné konzultovat

^b Výrobní možnosti je nutné konzultovat

^c Antikondenzační vrstvu pro tl. 0,40 a 0,50 mm je nutné konzultovat

Standardní povrchové úpravy

- Organický povlak Hairplus[®] 25 (polyester 25 μm + zinek-hořčík ZM120) / Ochranný lak 7 μm
- Organický povlak Interieur 12 (polyester 12 μm + zinek-hořčík ZM60) / Ochranný lak 7 μm
- Pokovení zinek-hořčík ZM100



Standardní barvy**

Exteriér (Hairplus 25):

Interiér (Interieur 12):



RAL 1015 RAL 3000 RAL 3011 RAL 5010 RAL 6011 RAL 6029 RAL 7016 RAL 7035 RAL 8012 RAL 8017 RAL 9002 RAL 9005 RAL 9006 RAL 9007 RAL 9010

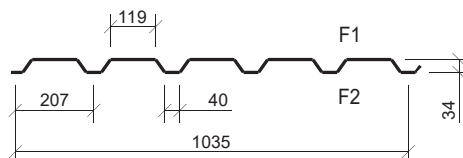
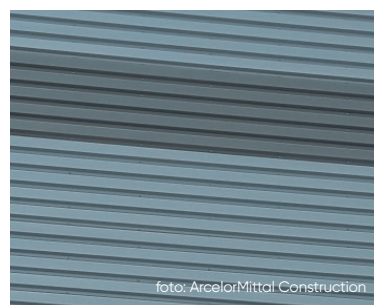
DU 912

** Kombinace standardních barevných odstínů a jednotlivých tlouštěk je nutné konzultovat. Další barevné odstíny možné na poptání.

Trapeza® 35/207

Nizký trapézový profil

Senica (SK)



Nizký trapézový profil vhodný jako střešní krytina nebo opláštění.

Možnost použití jako vnější obklad v systémové skladbě kazetové stěny s požární odolností Globalwall® FA*.

* Podmínky použití je nutné konzultovat



antikondenzační
úprava[Ⓟ]



prosvětlovací
profil



perforace

Varianty a aplikace

	Doporučená aplikace	Lakovaná strana
Trapeza® 35/207	Stěna	F1
Trapeza® 35/207 T	Střecha	F2

Materiálové charakteristiky

		Norma
Třída oceli	S320 GD	EN 10346
Protikoroziční ochrana	Zinek-hořčík (ZM)	EN 10346
	Organický povlak	EN 10169

Výrobní možnosti

Tl. plechu [mm]	Hmotnost [kg/m²]	Výrobní délka [m]	Skladební šířka [mm]	Rozvinutá šířka [mm]	Standardní úprava
0,40	3,79	1,5 - 14 ^A	1 035	1 250	1, 3
0,50	4,74				1, 3
0,60	5,69				1, 3
0,63	5,97				-
0,70	6,64				1, 3
0,75	7,11				2
0,80	7,58				1, 3
0,88	8,34				2
1,00	9,48				1, 2, 3

^A Výrobní délky pro tl. 0,40 a 0,50 mm je nutné konzultovat

[Ⓟ] Antikondenzační vrstvu pro tl. 0,40 a 0,50 mm je nutné konzultovat

Standardní povrchové úpravy

- Organický povlak Hairplus® 25 (polyester 25 µm + zinek-hořčík ZM120) / Ochranný lak 7 µm
- Organický povlak Interieur 12 (polyester 12 µm + zinek-hořčík ZM60) / Ochranný lak 7 µm
- Pokovení zinek-hořčík ZM100



Standardní barvy**

Exteriér (Hairplus 25):

Interiér (Interieur 12):



RAL 1015 RAL 3000 RAL 3011 RAL 5010 RAL 6011 RAL 6029 RAL 7016 RAL 7035 RAL 8012 RAL 8017 RAL 9002 RAL 9005 RAL 9006 RAL 9007 RAL 9010

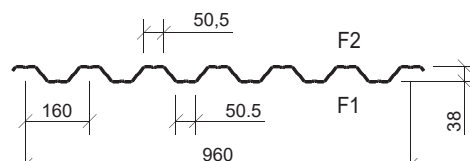
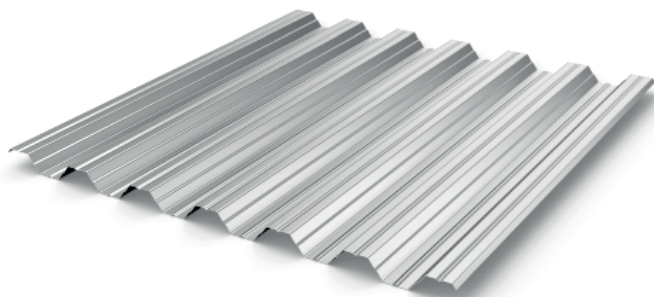
DU 912

** Kombinace standardních barevných odstínů a jednotlivých tlouštěk je nutné konzultovat. Další barevné odstíny možné na poptání.

Trapeza® 40/160

Nízký trapézový profil

Senica (SK)



Univerzální trapézový profil vhodný jako nosná konstrukce střech, opláštění nebo ztracené bednění. Možnost výroby obloukového profilu Floline 40/160* určeného pro konstrukce obloukových střech a přístřešků. Možnost použití jako vnější obklad v systémové skladbě kazetové stěny s požární odolností Globalwall® FA*.

* Podmínky použití je nutné konzultovat



antikondenzační
úprava^o

Varianty a aplikace

	Doporučená aplikace	Lakovaná strana
Trapeza® 40/160	Stěna	F1
Trapeza® 40/160 T	Střecha	F2
Cofrasol 40/160	Ztracené bednění	F2

Materiálové charakteristiky

		Norma
Třída oceli	S320 GD	EN 10346
Protikorozní ochrana	Zinek-hořčík (ZM)	EN 10346
	Organický povlak	EN 10169

Výrobní možnosti

Tl. plechu [mm]	Hmotnost [kg/m ²]	Výrobní délka [m]	Skladební šířka [mm]	Rozvinutá šířka [mm]	Standardní úprava
0,40	4,09	2 - 15 ^A	960	1250	1, 3
0,50	5,11				1, 3
0,60	6,13				1, 3
0,63	6,44				-
0,70	7,15				1, 3
0,75	7,67				2
0,80	8,18				1, 3
0,88	8,99				2
1,00	10,22				1, 2, 3
1,25	12,78				1, 2, 3

^A Výrobní délka pro tl. 0,40 a 0,50 mm je nutné konzultovat

^o Antikondenzační vrstvu pro tl. 0,40 a 0,50 mm je nutné konzultovat

Standardní povrchové úpravy

- Organický povlak Hairplus® 25 (polyester 25 µm + zinek-hořčík ZM120) / Ochranný lak 7 µm
- Organický povlak Interieur 12 (polyester 12 µm + zinek-hořčík ZM60) / Ochranný lak 7 µm
- Pokovení zinek-hořčík ZM100



Standardní barvy**

Exteriér (Hairplus 25):

Interiér (Interieur 12):

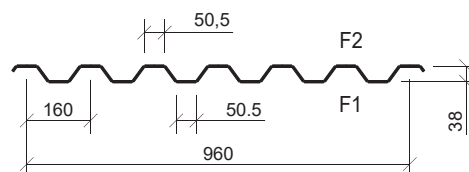
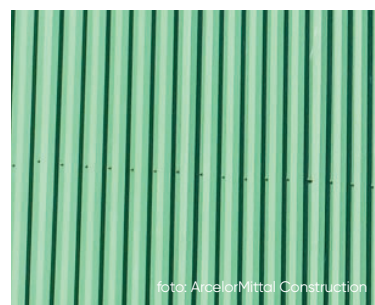
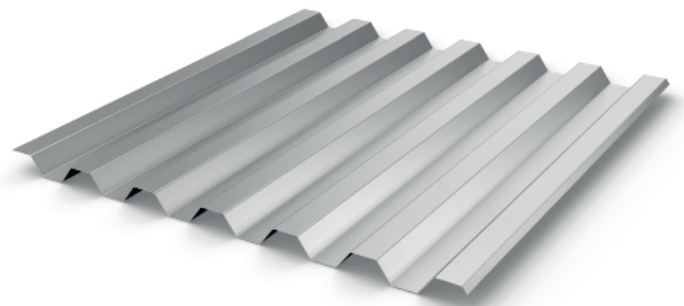


** Kombinace standardních barevných odstínů a jednotlivých tlouštěk je nutné konzultovat. Další barevné odstíny možné na poptání.

Trapeza[®] 40S/160

Nizký trapézový profil

Senica (SK)



Univerzální trapézový profil vhodný jako střešní krytina nebo opláštění.

Možnost výroby oblouků malých a středních poloměrů z ohybaného profilu Softline 40S/160*.

Možnost použití jako vnější obklad v systémové skladbě kazetové stěny s požární odolností Globalwall[®] FA*.

* Podmínky použití je nutné konzultovat



antikondenzační
úprava[Ⓛ]



prosvětlovací
profil

Varianty a aplikace

	Doporučená aplikace	Lakovaná strana
Trapeza [®] 40S/160	Stěna	F1
Trapeza [®] 40S/160 T	Střecha	F2

Materiálové charakteristiky

		Norma
Třída oceli	S320 GD	EN 10346
Protikoroziční ochrana	Zinek-hořčík (ZM)	EN 10346
	Organický povlak	EN 10169

Výrobní možnosti

Tl. plechu [mm]	Hmotnost [kg/m ²]	Výrobní délka [m]	Skladební šířka [mm]	Rozvinutá šířka [mm]	Standardní úprava
0,40	4,09	2 - 15 ^A	960	1250	1, 3
0,50	5,11				1, 3
0,60	6,13				1, 3
0,63	6,44				-
0,70	7,15				1, 3
0,75	7,67				2
0,80	8,18				1, 3
0,88	8,99				2
1,00	10,22				1, 2, 3
1,25	12,78				1, 2, 3

^A Výrobní délka pro tl. 0,40 a 0,50 mm je nutné konzultovat

[Ⓛ] Antikondenzační vrstvu pro tl. 0,40 a 0,50 mm je nutné konzultovat

Standardní povrchové úpravy

- Organický povlak Hairplus[®] 25 (polyester 25 μm + zinek-hořčík ZM120) / Ochranný lak 7 μm
- Organický povlak Interieur 12 (polyester 12 μm + zinek-hořčík ZM60) / Ochranný lak 7 μm
- Pokovení zinek-hořčík ZM100



Standardní barvy**

Exteriér (Hairplus 25):

Interiér (Interieur 12):

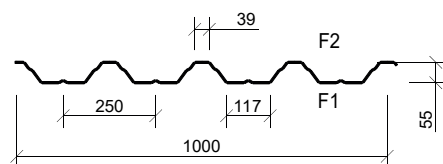
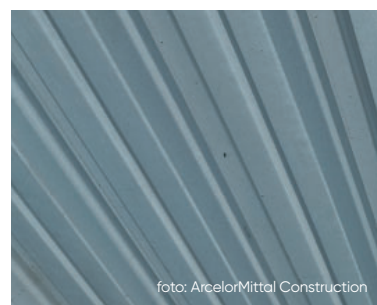
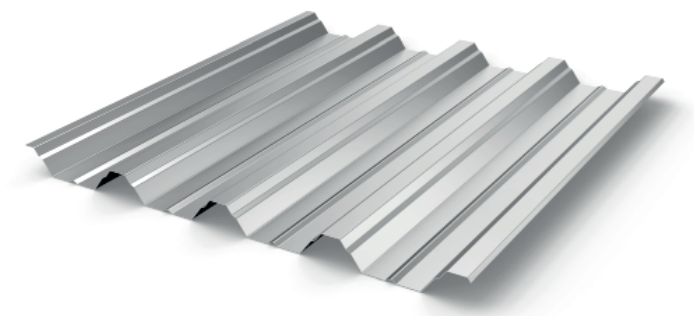


** Kombinace standardních barevných odstínů a jednotlivých tlouštěk je nutné konzultovat. Další barevné odstíny možné na poptání.

Trapeza® 55/250 T

Nízký trapézový profil

Senica (SK)



Nosný trapézový profil vhodný jako nosná konstrukce střech, opláštění nebo ztracené bednění.
Možnost použití v systémové skladbě zateplených plochých střech s požární odolností Globalroof*.

* Podmínky použití je nutné konzultovat



antikondenzační
úprava



prosvětlovací
profil



perforace

Varianty a aplikace

	Doporučená aplikace	Lakovaná strana
Trapeza® 55/250 T	Střecha	F2
Cofrasol 55/250	Ztracené bednění	F2

Materiálové charakteristiky

		Norma
Třída oceli	S320 GD	EN 10346
Protikoroziční ochrana	Zinek-hořčík (ZM)	EN 10346
	Organický povlak	EN 10169

Výrobní možnosti

Tl. plechu [mm]	Hmotnost [kg/m ²]	Výrobní délka [m]	Skladební šířka [mm]	Rozvinutá šířka [mm]	Standardní úprava
0,60	5,89	1,5 - 14	1000	1250	1, 3
0,63	6,18				2
0,70	6,87				1, 3
0,75	7,36				2
0,80	7,85				1, 3
0,88	8,64				2
1,00	9,81				1, 2, 3
1,25	12,27				1, 2, 3

Standardní povrchové úpravy

- Organický povlak Hairplus® 25 (polyester 25 µm + zinek-hořčík ZM120) / Ochranný lak 7 µm
- Organický povlak Interieur 12 (polyester 12 µm + zinek-hořčík ZM60) / Ochranný lak 7 µm
- Pokovení zinek-hořčík ZM100



Standardní barvy**

Exteriér (Hairplus 25):

Interiér (Interieur 12):

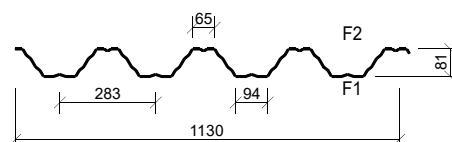


** Kombinace standardních barevných odstínů a jednotlivých tlouštěk je nutné konzultovat. Další barevné odstíny možné na poptání.

Hacierco® 85/280

Nizký trapézový profil

Senica (SK)



Nosný trapézový profil vhodný pro konstrukce střech.

Možnost použití v systémové skladbě zateplených plochých střech s požární odolností Globalroof*.

* Podmínky použití je nutné konzultovat



antikondenzační
úprava^{D, E}



perforace

Varianty a aplikace

	Doporučená aplikace	Lakovaná strana
Hacierco® 85/280	Střecha	F2

Materiálové charakteristiky

		Norma
Třída oceli	S320 GD	EN 10346
Protikoroziční ochrana	Zinek-hořčík (ZM)	EN 10346
	Organický povlak	EN 10169

Výrobní možnosti

Tl. plechu [mm]	Hmotnost [kg/m ²]	Výrobní délka [m]	Skladební šířka [mm]	Rozvinutá šířka [mm]	Standardní úprava
0,75	7,82	2 - 16,5 ^C	1130	1500	2
0,88	9,17				2
1,00	10,42				2
1,25	13,03				2
1,50	15,63				2

^C Výrobní délka pro tl. 1,50 mm je nutné konzultovat

^D Antikondenzační vrstva není možná pro tl. 1,25 a 1,50 mm

^E Antikondenzační vrstvu je možné aplikovat na F2

Standardní povrchové úpravy

2. Organický povlak Interieur 12 (polyester 12 µm + zinek-hořčík ZM60) / Ochranný lak 7 µm



Standardní barvy**

Interiér (Interieur 12):



DU9002

DU9010

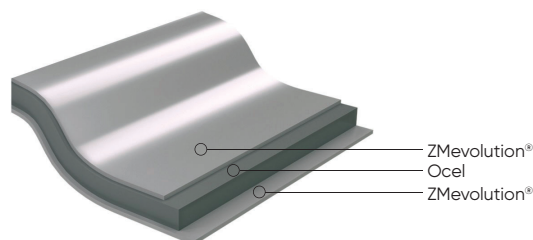
** Kombinace standardních barevných odstínů a jednotlivých tlouštěk je nutné konzultovat. Další barevné odstíny možné na poptání.

Navrhování s ocelí – Odolné materiály s vysokou estetikou

Jako přední hráč na trhu s výrobky z oceli opatřenou organickým povlakem poskytuje ArcelorMittal snad nejširší nabídku povrchových úprav, která umožňuje realizace i těch nejdůležitějších a nejoriginálnějších projektů s ohledem na rostoucí požadavky na recyklaci, nakládání s odpadem a udržitelnost. Nabízíme rozsáhlý sortiment produktů, zcela nové aplikace s využitím tradičních materiálů a inovativní estetikou. Máme také kompletní znalosti o trhu, technické know-how a poskytujeme podporu, kterou zákazníci potřebují.

Objevte naši širokou paletu standardních i designových povrchových úprav, včetně matných, duhových nebo perleťových.

ZM Evolution (zinek-hořčík)



Označení „ZM“, pokovení slitinou zinku, hliníku a hořčíku. Jednotný, kovový vzhled, lehce matný až lesklý. Znehodnocení povrchové vrstvy v korozním prostředí je třikrát nižší než v případě standardního zinkového povrchu.

Antikondenzační úprava

Absorpční textilní membrána vyrobená z polyesterových vláken slouží k zabránění odkapávání kondenzátu vodních par v interiérech s nezateplenou střechou nebo se zvýšenou vlhkostí vzduchu. Používáme textilní membránu s nasákavostí 900 g/m² ve vodorovné poloze. Pro správnou funkčnost je nutné zajistit dostatečné odvětrání.

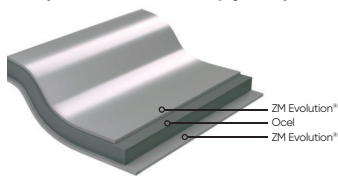


Na všechny řešení ArcelorMittal Construction se vztahuje záruční program Smart Support. Náš vzorník barev Colorissime Vám pomůže s výběrem správné povrchové úpravy s ohledem na vzhled a požadované vlastnosti.

Objevte naše povrchové úpravy

Substance

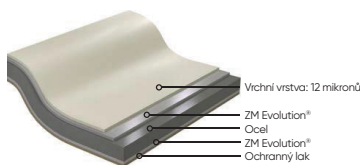
Pro prvotřídní budovy je zapotřebí prvotřídní ocel, která promění vaši stavbu v jedinečný architektonický klenot.



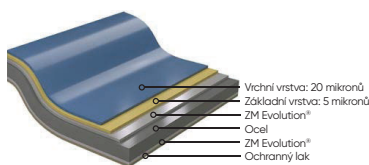
ZMevolution® - inovativní pokovení s jedinečným složením zinku, hliníku a hořčíku, až třikrát účinnější ochrana proti korozi než standardní pozinkování

Freedom

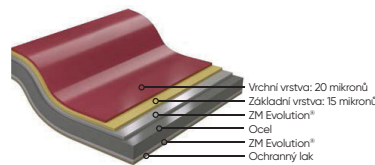
Krásný z každého úhlu, Freedom je zvláště vhodný pro slunečné a pobřežní prostředí a dokáže čelit náročným podmínkám.



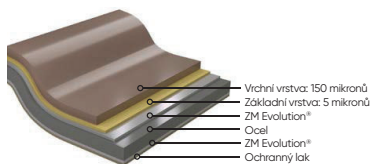
Interieur 12* – základní ochrana interiérových povrchů v prostředích s nízkou vlhkostí a agresivitou



Hairplus® 25* – univerzální organický povlak v široké škále barevných odstínů vhodný pro většinu aplikací v exteriérech



Hairultra® 35 – vynikající parametry ve vysoce náročných klimatických podmínkách, vyznačuje se vysokou barevnou stálostí

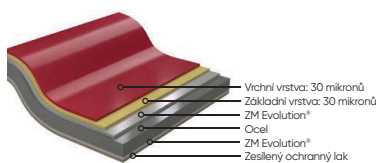


Keyron® 150 / 200 – odolná povrchová úprava pro prostředí se zvýšenou vlhkostí a vysokou agresivitou

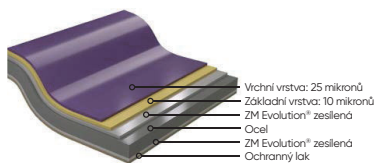
* Standardní povrchové úpravy

Excellence

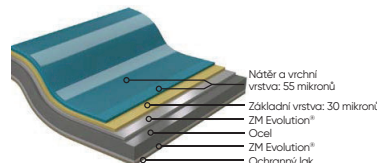
Tato řada nabízí vynikající výkon v boji proti UV záření a korozi a je doporučena pro náročná prostředí.



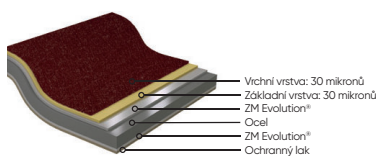
Hairexcel® 60 – organický povlak s vysokou trvanlivostí a odolností proti korozi a UV záření



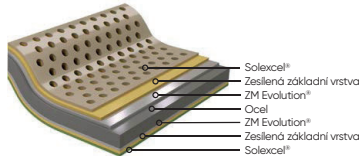
R'Unik® 45 – vysoká ochrana v prostředích s vysokou chemickou agresivitou



Sinea® 85 – Nejvyšší ochrana, ideální pro extrémní prostředí, dlouhodobá stálost barev a kovový lesk



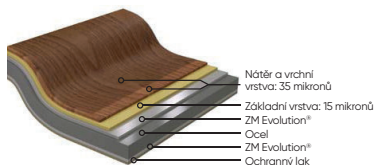
Tectova® 60 – texturovaný povlak s protiskluzovými vlastnostmi, vhodný především pro střešní krytiny



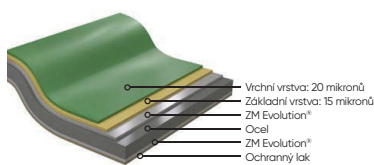
Solexcel® 60 – povrchová úprava vyvinuta speciálně pro ochranu perforovaných profilů

Texture

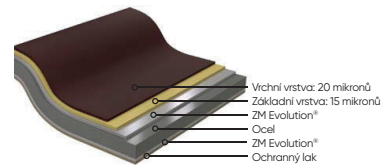
Tato řada je zaměřena na imitace přírodních textur a matných povrchů, které jsou za všech podmínek elegantní a všestranné.



Edyxo® 50 – autentický vzhled kamene, dřeva nebo kovové patiny pro příjemný vizuální dojem



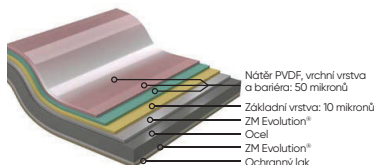
Authentic 35 – Jedinečný povrch s hlubokou texturou a sametově matným aspektem zajistí výrazný a prestižní vzhled



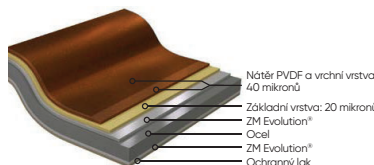
Naturel 35 – Organický povlak s minimálním leskem, ideální pro hladké povrchy

Prestige

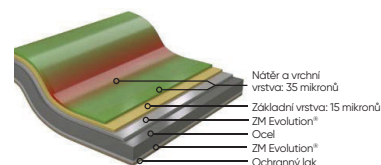
Výrazná a všestranná, to je naše řada organických povlaků Prestige, která se hodí i pro ty nejneobvyklejší budovy.



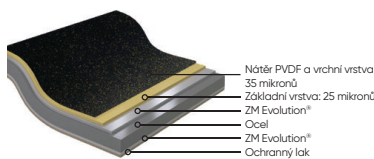
Pearl 60 – Perleťový lesk a třpyt zajišťují hru světla a barev kdy se barva mění v závislosti od úhlu pohledu



Intense® 60 – Intenzita diamantu a kovové barvy pro výjimečnou estetiku s unikátním odrazem světla



Irysa® 50 – Iridiscentní efekt pro nejmodernější fasády, inspirovaný přírodou a zvířaty



Stardust® 60 – moderní metalické barvy s třpytivým efektem pro výrazný vzhled osvětlené fasády

Organický povlak	EN 10169		Venkovské neznečištěné	Městské a průmyslové		Přímořské				Speciální		
	Odolnost proti UV	Odolnost proti korozi		Normální	Agresivní	0 až 10 km	10 až 3 km	3 až 1 km	1 km až 300 m	Smišené	Vysoké UV	Speciální
Hairplus® 25	RUV3	RC3	A	A	C	A	B	C	C	C	B	C
Hairultra® 35/Edyxo®/Irysa®	RUV4	RC4	A	A	B	A	A	A	B	B	A	B
Naturel/Authentic 35	RUV4	RC4	A	A	B	A	A	A	B	B	A	B
Hairexcel® 60/Tectova® 60	RUV4	RC5	A	A	B	A	A	A	B	B	B	B
R'Unik 45	RUV4	RC5	A	A	B	A	A	A	B	B	A	B
Intense®/Pearl/Flontec®/Stardust 60	RUV4	RC5	A	A	B	A	A	A	B	B	A	B
Sinea®	RUV4	RC5	A	A	B	A	A	A	B	B	A	B

Organický povlak	EN 10169	Neagresivní			Mírně agresivní	Agresivní	Velmi agresivní
	Kategorie vlhkosti	Nízká vlhkost	Střední vlhkost	Vysoká vlhkost	Vlhké (vysoká vlhkost)	Velmi vlhké (velmi vysoká vlhkost)	Nasycené (velmi vysoká vlhkost)
Intérieur 12	CPI2	A	B	C	C	C	C
Hairplus® 25	CPI3	A	A	B	C	C	C
Hairultra® 35/Edyxo®/Irysa®	CPI4	A	A	A	B	C	C
Naturel/Authentic 35	CPI4	A	A	A	B	C	C
Hairexcel® 60/Tectova® 60	CPI4	A	A	A	A	C	C
R'Unik 45	CPI4	A	A	A	A	C	C
Intense®/Pearl/Flontec®/Stardust 60	CPI5	A	A	A	A	C	C

Smart Support

Smart Support představuje balíček naší komplexní podpory, na kterou se naši zákazníci mohou vždy spolehnout.

V rámci Smart Support můžete získat technickou a obchodní podporu, které vám pomohou efektivně realizovat váš projekt, od návrhu přes odborné konzultace a školení až po zhodnocení vlivu prostředí a záruky.



Zhodnocení vlivu prostředí

Správný výběr materiálu pro konkrétní prostředí a požadovaný vzhled je klíčový pro každý projekt. Naše zhodnocení zahrnuje posouzení vlivu prostředí na budovu, včetně lokality, vnějšího i vnitřního prostředí, architektonického řešení a požadovaných vlastností, na základě toho vám doporučíme optimální řešení.



Technická podpora

Poskytujeme komplexní technickou podporu od zhodnocení technických a konstrukčních aspektů vašeho projektu až po návrh, specifikace a další podporu, potřebnou ke splnění projektových požadavků, nebo k realizaci montáže a dopravy.



Odbornost v BIM

Pro architekty a projektanty nabízíme knihovnu BIM objektů nebo dalších projektových podkladů a podpory při tvorbě projektu s využitím našich řešení. BIM objekty standardní produktové řady naleznete ke stažení na našich stránkách.



Řešení na míru

Snažíme se o co nejvíce přizpůsobivé a flexibilní řešení a pomáhat tak našim zákazníkům naplňovat jejich vize. Naše řešení na míru zajišťují, že specifikace a design budou splněny bez kompromisů. Naše technické týmy podporují zákazníky na celém světě flexibilními řešeními bez ohledu na požadovaný rozměr, tvar, barvu nebo povrchovou úpravu.



Vzorkování produktů a barev

Pokud si nejste jisti, jestli vybrané řešení bude pro váš projekt vhodné, kontaktujte naši technickou podporu, která vám zajistí vzorky produktů nebo povrchových úprav z naší kompletní produktové řady tenkostěnných ocelových profilů a sendvičových panelů.



Podpora projektu

Podpora nekončí specifikací. Od dopravy až po montáž je vám k dispozici náš lokální tým, který vám pomůže optimalizovat dodávku a poskytne odborné doporučení k instalaci, skladování nebo následné údržbě. Podporu poskytujeme v průběhu celého životního cyklu produktu.



Vše podpořeno naší flexibilní zárukou

S ohledem na množství faktorů, které ovlivňují životnost budovy a jejích součástí poskytujeme na naše řešení individuální záruky, které jsou jednoznačně a bez pochybností přizpůsobeny vám a požadavkům projektu. Pro naše povrchové úpravy dokážeme poskytnout záruky až do 40 let.



Získejte podporu přizpůsobenou vašim potřebám s ArcelorMittal Construction Smart Support!

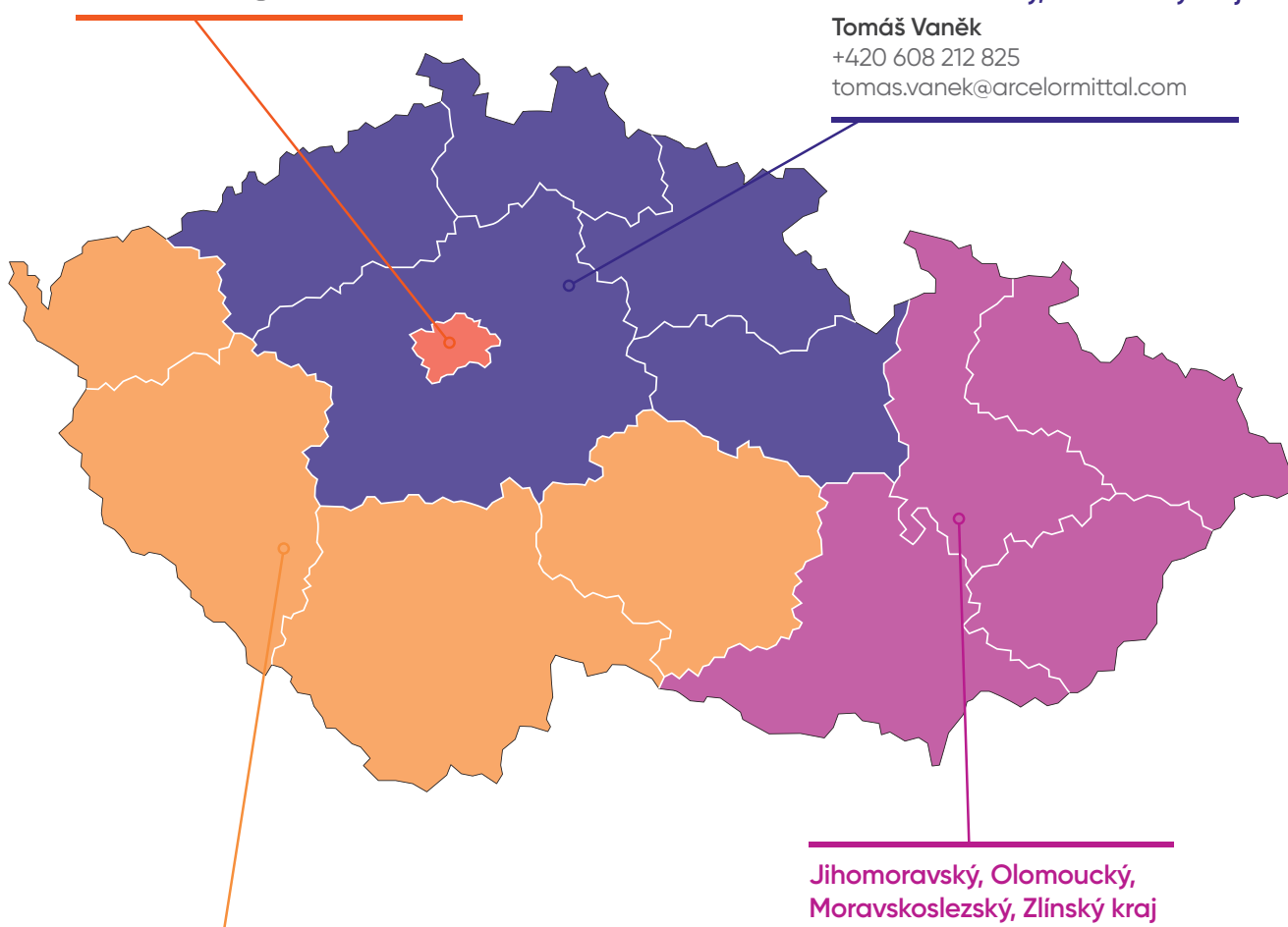
Kontakty

Hlavní město Praha

Milan Kvasnička
+420 737 240 930
milan.kvasnicka@arcelormittal.com

Středočeský, Ústecký, Liberecký, Královéhradecký, Pardubický kraj

Tomáš Vaněk
+420 608 212 825
tomas.vanek@arcelormittal.com



Jihočeský, Plzeňský, Karlovarský kraj, Kraj Vysočina

Martin Vít
+420 731 428 548
martin.vit@arcelormittal.com

Jihomoravský, Olomoucký, Moravskoslezský, Zlínský kraj

Martin Štibich
+420 603 288 180
martin.stibich@arcelormittal.com



Navštivte náš webshop
plechyhned.cz



ArcelorMittal Construction



**Smarter steels for
people and planet**

construction-ceska-republika.arcelormittal.com

Tato publikace není smluvním dokumentem. Vzhledem k neustálému vývoji produktů si společnost ArcelorMittal Construction vyhrazuje právo změnit jakékoli specifikace uvedené v této publikaci bez předchozího upozornění. Společnost ArcelorMittal Construction nenesie žádnou odpovědnost za přesnost. Veškeré informace obsažené v této brožůře jsou výhradním vlastnictvím naší společnosti a jakékoli neoprávněné použití je přísně zakázáno.