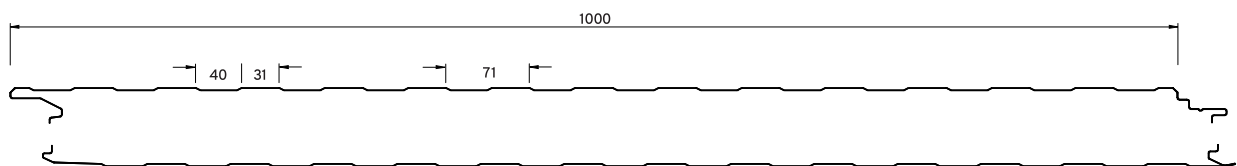


# SUPERTOP W|WA

Les panneaux muraux SUPERTOP W|WA sont dotés d'un âme isolant en laine minérale et sont, grâce à leur fixation invisible, particulièrement adaptés pour les façades exigeantes avec une résistance au feu optimale.



Largeur utile: 1.000 mm | Longueurs standard: 2.000 mm - 13.500 mm | Autres longueurs sur demande

## L'élégant mur coupe-feu pour bureaux et halls

### Description

Le panneau mural Supertop W|WA est doté d'une âme isolante en laine minérale et de deux parements métalliques. Il s'agit d'un panneau sandwich à fixation invisible qui convient à la pose murale horizontale et verticale.

Les panneaux de répartition de la charge doivent être utilisés conformément à l'agrément technique.

### Dispositions techniques

Supertop W est conforme à la norme européenne sur les sandwichs EN 14509:2013 - Panneaux sandwich autoportants avec parements métalliques sur les deux faces. Cette norme ne comprend pas la variante acoustique Supertop WA.

Autorisation d'utilisation Supertop W | Autorisation Z-10.49-681

### Profilage



### Propriétés et application

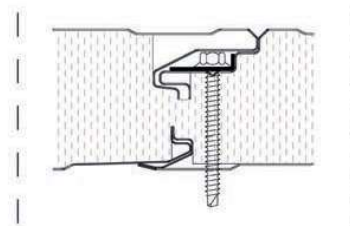
Supertop W se caractérise par une durée de résistance au feu élevée et un classement au feu de A2-s1,d0.

Le panneau mural est également disponible en tant que panneau acoustique, qui assure une excellente absorption acoustique grâce à la structure spéciale du parement intérieur (perforé). Il peut donc être utilisé comme mur d'isolation acoustique, seul ou en combinaison.

Nous utilisons une tôle d'acier galvanisée en continu S250GD + Z275 pour les parements de recouvrement. En standard, nous proposons les parements de recouvrement avec un revêtement en polyester (25 µm PE). D'autres revêtements sont disponibles sur demande et en fonction du domaine d'application.

Si les panneaux acoustiques Supertop WA sont utilisés comme mur extérieur de halls chauffés, ils doivent être contrôlés du point de vue de la physique du bâtiment.

### Détail de l'emboîtement



### Données techniques (Supertop W)

Épaisseur du panneau [mm]	Poids [kg/m <sup>2</sup> ]	Coque de couverture externe / interne [mm]	Coefficient de transmission thermique U [W/m <sup>2</sup> K]	Résistance au feu	Réaction au feu	Isolation acoustique R <sub>w</sub>
50	16,11	0,60 / 0,50	1,03		A2-s1,d0	
60	17,31	0,60 / 0,50	0,83			
80	19,71	0,60 / 0,50	0,56			
100	22,11	0,60 / 0,50	0,44	E160		35 dB*
120	24,51	0,60 / 0,50	0,37			
150	28,11	0,60 / 0,50	0,29			
200	34,11	0,60 / 0,50	0,22			
240	38,91	0,60 / 0,50	0,18			

\* les épaisseurs de revêtement utilisées: 0,60 / 0,50 mm

Remarque: en raison de son noyau isolant, le panneau a un poids nettement plus élevé que les panneaux sandwich en mousse dure PU. Demandez les données pour Supertop WA.